



Badania oceny jakości kształcenia
semestr letni
rok akademicki 2015/2016

WYDZIAŁ NAUK O ZDROWIU

Liczba badanych studentów i przedmiotów na roku II (semestr letni 2015/2016)

ROK	Kierunek	LICZBA STUDENTÓW	LICZBA PRZEDMIOTÓW
II	Pielęgniarstwo ogólne	323	5
	Ratownictwo medyczne	167	6

Liczba badanych studentów i przedmiotów na roku III (semestr letni 2015/2016)

ROK	Kierunek	LICZBA STUDENTÓW	LICZBA PRZEDMIOTÓW
III	Pielęgniarstwo ogólne	141	4
	Ratownictwo medyczne	129	7

Kryteria oceny zajęć oraz osób prowadzących (semestr letni 2015/2016)

Lp.	Kryteria oceny
1	Sposób przedstawienia treści zajęć
2	Wykorzystanie czasu zajęć
3	Przedstawienie warunków uzyskania zaliczenia
4	Kompetencje merytoryczne wykładowcy do prowadzenia zajęć
5	Postawę wykładowcy wobec studentów
6	Dostępność wykładowcy dla studentów
7	Właściwy dobór zagadnień znacząco poszerzył moją wiedzę i umiejętności
8	Sposób prowadzenia zajęć umożliwiał łączenie własnej wiedzy i doświadczeń z nową wiedzą i umiejętnościami
9	Sposób prowadzenia zajęć umożliwiał rozwój kompetencji społecznych

Każde kryterium oceniane w skali od 1 do 5 gdzie: 1 - bardzo źle, 2 – źle, 3 – przeciętnie, 4 – dobrze, 5 – bardzo dobrze.

Pielęgniarstwo ogólne

II rok – Pielęgniarstwo ogólne 2015/2016

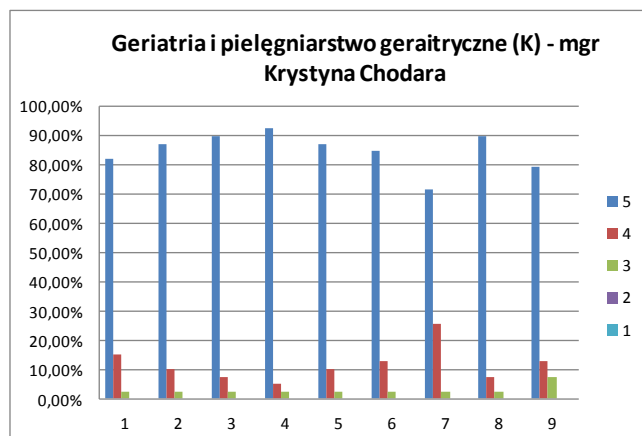
Charakterystyka wykonania badań: II rok – Pielęgniarstwo ogólne (semestr letni 2015/2016)

L.p.	Imię i nazwisko wykładowcy	Nazwa przedmiotu	Ilość wypełnionych ankiet	Data wypełnienia ankiety	Forma zajęć
1	Mgr Krystyna Chodara	Geriatry i pielęgniarstwo geriatryczne	39	09.16.04.2016	K
2	Mgr Krystyna Chodara	Rehabilitacja i pielęgnowanie niepełnosprawnych	23	09.04.2016	K
3	Dr Katarzyna Ziejka	Rehabilitacja i pielęgnowanie niepełnosprawnych	14	09.04.2016	K
4	Mgr Piotr Janiewicz	Chirurgia i pielęgniarstwo chirurgiczne	59	9.16.04.2016	K
5	Mgr Ewa Mędrak	Geriatry i pielęgniarstwo geriatryczne	38	10.04.2016	W
6	Mgr Anna Wojciechowska	Język angielski	13	09.04.2016	K
7	Mgr Ewa Mędrak	Rehabilitacja i pielęgnowanie niepełnosprawnych	19	16.04.2016	K
8	Mgr Agnieszka Radomska	Język angielski	9	09.04.2016	Ćw
9	Dr Krzysztof Szyszko	Chirurgia i pielęgniarstwo chirurgiczne	36	10.04.2016	W
10	Mgr Bożena Stańczak	Język angielski	13	16.04.2016	Ćw
11	Mgr Katarzyna Nowińska	Język angielski	14	16.04.2016	K
12	Mgr Wioletta Winnicka	Chirurgia i pielęgniarstwo chirurgiczne	33	16.04.2016	K
13	Mgr Wioletta Godlewska	Chirurgia i pielęgniarstwo chirurgiczne	13	11.06.2016	K

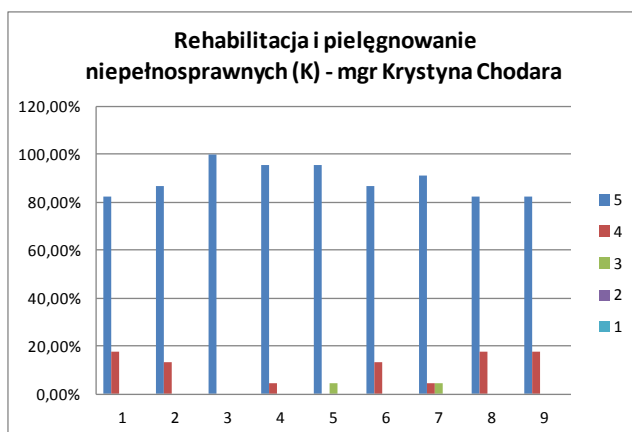
Syntetyczne wyniki badań na roku II – Pielęgniarstwo ogólne (semestr letni 2015/2016)

L.P	Tytuł naukowy	Imię	Nazwisko	Przedmiot	Ocena
1	mgr	Krystyna	Chodara	Geriatry i pielęgniarstwo geriatryczne	4,82
2	mgr	Krystyna	Chodara	Rehabilitacja i pielęgnowanie niepełnosprawnych	4,88
3	dr	Katarzyna	Ziejka	Rehabilitacja i pielęgnowanie niepełnosprawnych	5,00
4	mgr	Piotr	Janiewicz	Chirurgia i pielęgniarstwo chirurgiczne	4,80
5	mgr	Ewa	Mędrak	Geriatry i pielęgniarstwo geriatryczne	4,22
6	mgr	Anna	Wojciechowska	Język angielski	4,92
7	mgr	Ewa	Mędrak	Rehabilitacja i pielęgnowanie niepełnosprawnych	4,56
8	mgr	Agnieszka	Radomska	Język angielski	4,90
9	dr	Krzysztof	Szyszko	Chirurgia i pielęgniarstwo chirurgiczne	4,83
10	mgr	Bożena	Stańczak	Język angielski	4,77
11	mgr	Katarzyna	Nowińska	Język angielski	4,36
12	mgr	Wioletta	Winnicka	Chirurgia i pielęgniarstwo chirurgiczne	4,76
13	mgr	Wioletta	Godlewska	Chirurgia i pielęgniarstwo chirurgiczne	4,91

Szczegółowe wyniki badań na roku II – Pielęgniarstwo ogólne (semestr letni 2015/2016)



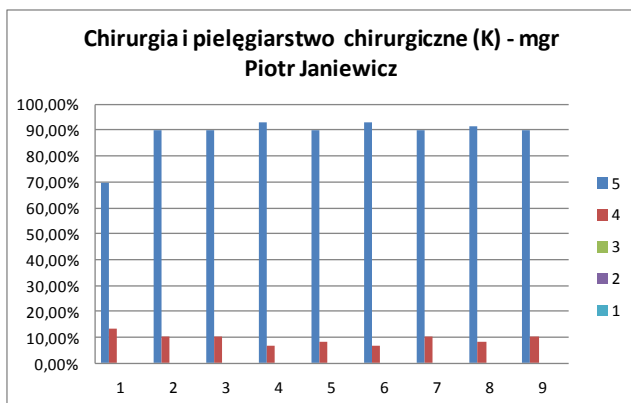
Geriatra i pielęgniarstwo geriatryczne (K) - mgr Krystyna Chodara					
Pytanie	5	4	3	2	1
1	82,05%	15,38%	2,56%	0,00%	0,00%
2	87,18%	10,26%	2,56%	0,00%	0,00%
3	89,74%	7,69%	2,56%	0,00%	0,00%
4	92,31%	5,13%	2,56%	0,00%	0,00%
5	87,18%	10,26%	2,56%	0,00%	0,00%
6	84,62%	12,82%	2,56%	0,00%	0,00%
7	71,79%	25,64%	2,56%	0,00%	0,00%
8	89,74%	7,69%	2,56%	0,00%	0,00%
9	79,49%	12,82%	7,69%	0,00%	0,00%



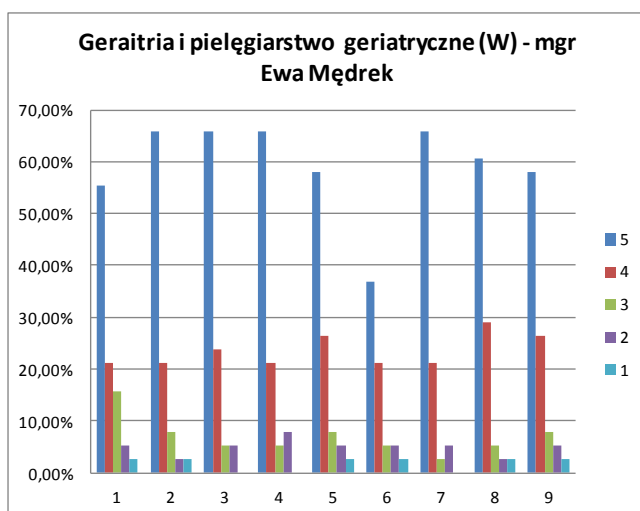
Rehabilitacja i pielęgnowanie niepełnosprawnych (K) - mgr Krystyna Chodara					
Pytanie	5	4	3	2	1
1	82,61%	17,39%	0,00%	0,00%	0,00%
2	86,96%	13,04%	0,00%	0,00%	0,00%
3	100,00%	0,00%	0,00%	0,00%	0,00%
4	95,65%	4,35%	0,00%	0,00%	0,00%
5	95,65%	0,00%	4,35%	0,00%	0,00%
6	86,96%	13,04%	0,00%	0,00%	0,00%
7	91,30%	4,35%	4,35%	0,00%	0,00%
8	82,61%	17,39%	0,00%	0,00%	0,00%
9	82,61%	17,39%	0,00%	0,00%	0,00%



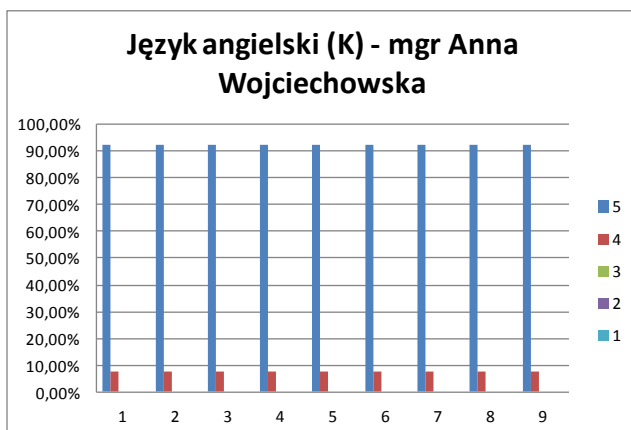
Rehabilitacja i pielęgnowanie niepełnosprawnych (K) - dr Katarzyna Ziejka					
Pytanie	5	4	3	2	1
1	100,00%	0,00%	0,00%	0,00%	0,00%
2	100,00%	0,00%	0,00%	0,00%	0,00%
3	100,00%	0,00%	0,00%	0,00%	0,00%
4	100,00%	0,00%	0,00%	0,00%	0,00%
5	100,00%	0,00%	0,00%	0,00%	0,00%
6	100,00%	0,00%	0,00%	0,00%	0,00%
7	100,00%	0,00%	0,00%	0,00%	0,00%
8	100,00%	0,00%	0,00%	0,00%	0,00%
9	100,00%	0,00%	0,00%	0,00%	0,00%



Chirurgia i pielęgniarstwo chirurgiczne (K) - mgr Piotr Janiewicz					
Pytanie	5	4	3	2	1
1	69,49%	13,56%	0,00%	0,00%	0,00%
2	89,83%	10,17%	0,00%	0,00%	0,00%
3	89,83%	10,17%	0,00%	0,00%	0,00%
4	93,22%	6,78%	0,00%	0,00%	0,00%
5	89,83%	8,47%	0,00%	0,00%	0,00%
6	93,22%	6,78%	0,00%	0,00%	0,00%
7	89,83%	10,17%	0,00%	0,00%	0,00%
8	91,53%	8,47%	0,00%	0,00%	0,00%
9	89,83%	10,17%	0,00%	0,00%	0,00%

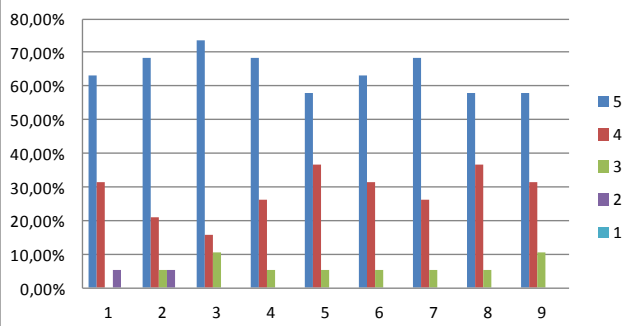


Geraitria i pielęgniarstwo geriatryczne (W) - mgr Ewa Mędrak					
Pytanie	5	4	3	2	1
1	55,26%	21,05%	15,79%	5,26%	2,63%
2	65,79%	21,05%	7,89%	2,63%	2,63%
3	65,79%	23,68%	5,26%	5,26%	0,00%
4	65,79%	21,05%	5,26%	7,89%	0,00%
5	57,89%	26,32%	7,89%	5,26%	2,63%
6	36,84%	21,05%	5,26%	5,26%	2,63%
7	65,79%	21,05%	2,63%	5,26%	0,00%
8	60,53%	28,95%	5,26%	2,63%	2,63%
9	57,89%	26,32%	7,89%	5,26%	2,63%



Język angielski (K) - mgr Anna Wojciechowska					
Pytanie	5	4	3	2	1
1	92,31%	7,69%	0,00%	0,00%	0,00%
2	92,31%	7,69%	0,00%	0,00%	0,00%
3	92,31%	7,69%	0,00%	0,00%	0,00%
4	92,31%	7,69%	0,00%	0,00%	0,00%
5	92,31%	7,69%	0,00%	0,00%	0,00%
6	92,31%	7,69%	0,00%	0,00%	0,00%
7	92,31%	7,69%	0,00%	0,00%	0,00%
8	92,31%	7,69%	0,00%	0,00%	0,00%
9	92,31%	7,69%	0,00%	0,00%	0,00%

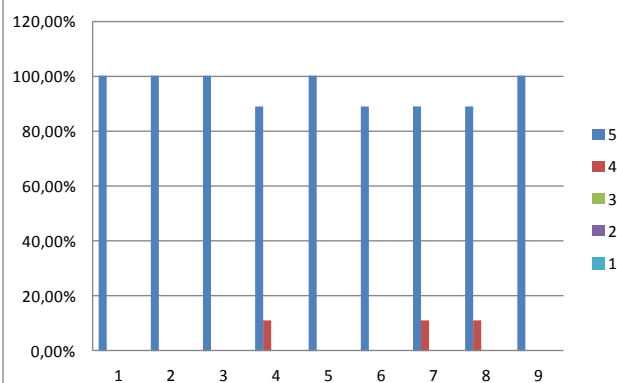
Rehabilitacja i pielęgnowanie niepełnosprawnych (K) - mgr Ewa Mędrak



Rehabilitacja i pielęgnowanie niepełnosprawnych (K) - mgr Ewa Mędrak

Pytanie	5	4	3	2	1
1	63,16%	31,58%	0,00%	5,26%	0,00%
2	68,42%	21,05%	5,26%	5,26%	0,00%
3	73,68%	15,79%	10,53%	0,00%	0,00%
4	68,42%	26,32%	5,26%	0,00%	0,00%
5	57,89%	36,84%	5,26%	0,00%	0,00%
6	63,16%	31,58%	5,26%	0,00%	0,00%
7	68,42%	26,32%	5,26%	0,00%	0,00%
8	57,89%	36,84%	5,26%	0,00%	0,00%
9	57,89%	31,58%	10,53%	0,00%	0,00%

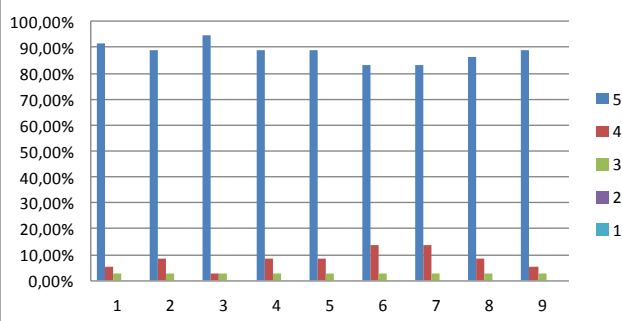
Język angielski (ćw) - mgr Agnieszka Radomska



Język angielski (ćw) - mgr Agnieszka Radomska

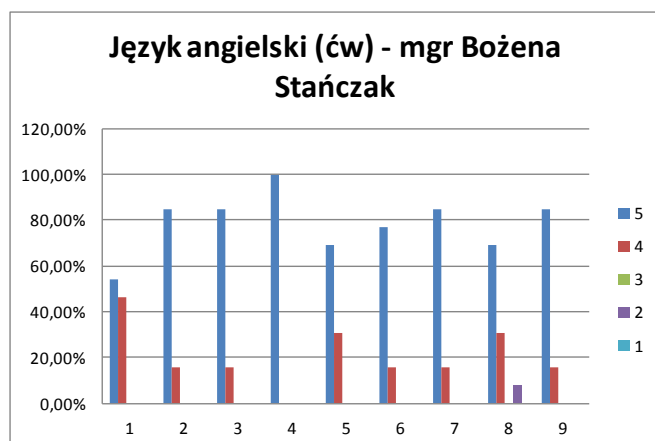
Pytanie	5	4	3	2	1
1	100,00%	0,00%	0,00%	0,00%	0,00%
2	100,00%	0,00%	0,00%	0,00%	0,00%
3	100,00%	0,00%	0,00%	0,00%	0,00%
4	88,89%	11,11%	0,00%	0,00%	0,00%
5	100,00%	0,00%	0,00%	0,00%	0,00%
6	88,89%	0,00%	0,00%	0,00%	0,00%
7	88,89%	11,11%	0,00%	0,00%	0,00%
8	88,89%	11,11%	0,00%	0,00%	0,00%
9	100,00%	0,00%	0,00%	0,00%	0,00%

Chirurgia i pielęgniarstwo chirurgiczne (W) - dr Krzysztof Szyszko

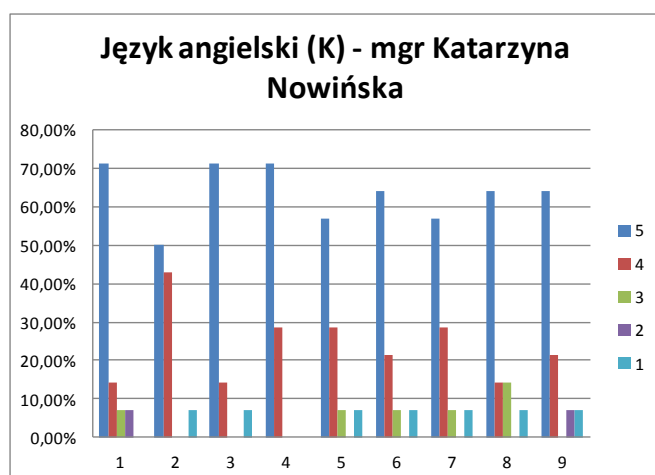


Chirurgia i pielęgniarstwo chirurgiczne (W) - dr Krzysztof Szyszko

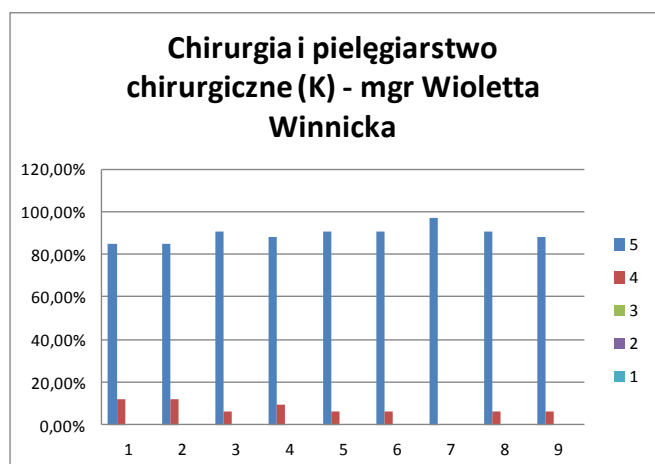
Pytanie	5	4	3	2	1
1	91,67%	5,56%	2,78%	0,00%	0,00%
2	88,89%	8,33%	2,78%	0,00%	0,00%
3	94,44%	2,78%	2,78%	0,00%	0,00%
4	88,89%	8,33%	2,78%	0,00%	0,00%
5	88,89%	8,33%	2,78%	0,00%	0,00%
6	83,33%	13,89%	2,78%	0,00%	0,00%
7	83,33%	13,89%	2,78%	0,00%	0,00%
8	86,11%	8,33%	2,78%	0,00%	0,00%
9	88,89%	5,56%	2,78%	0,00%	0,00%



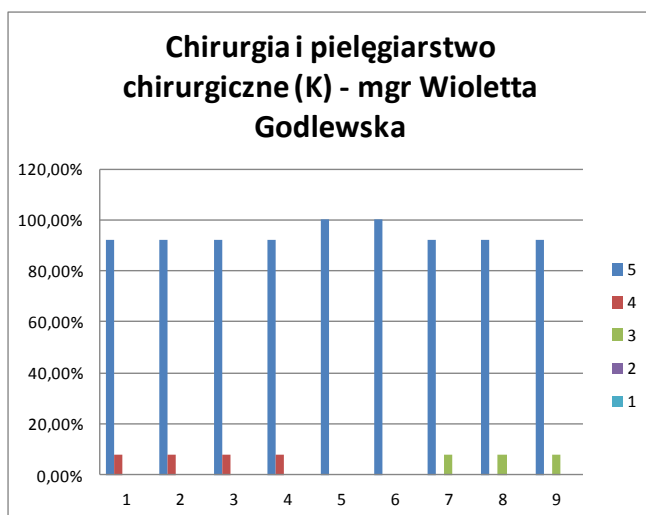
Język angielski (ćw) - mgr Bożena Stańczak					
Pytanie	5	4	3	2	1
1	53,85%	46,15%	0,00%	0,00%	0,00%
2	84,62%	15,38%	0,00%	0,00%	0,00%
3	84,62%	15,38%	0,00%	0,00%	0,00%
4	100,00%	0,00%	0,00%	0,00%	0,00%
5	69,23%	30,77%	0,00%	0,00%	0,00%
6	76,92%	15,38%	0,00%	0,00%	0,00%
7	84,62%	15,38%	0,00%	0,00%	0,00%
8	69,23%	30,77%	0,00%	7,69%	0,00%
9	84,62%	15,38%	0,00%	0,00%	0,00%



Język angielski (K) - mgr Katarzyna Nowińska					
Pytanie	5	4	3	2	1
1	71,43%	14,29%	7,14%	7,14%	0,00%
2	50,00%	42,86%	0,00%	0,00%	7,14%
3	71,43%	14,29%	0,00%	0,00%	7,14%
4	71,43%	28,57%	0,00%	0,00%	0,00%
5	57,14%	28,57%	7,14%	0,00%	7,14%
6	64,29%	21,43%	7,14%	0,00%	7,14%
7	57,14%	28,57%	7,14%	0,00%	7,14%
8	64,29%	14,29%	14,29%	0,00%	7,14%
9	64,29%	21,43%	0,00%	7,14%	7,14%



Chirurgia i pielęgniarstwo chirurgiczne (K) - mgr Wioletta Winnicka					
Pytanie	5	4	3	2	1
1	84,85%	12,12%	0,00%	0,00%	0,00%
2	84,85%	12,12%	0,00%	0,00%	0,00%
3	90,91%	6,06%	0,00%	0,00%	0,00%
4	87,88%	9,09%	0,00%	0,00%	0,00%
5	90,91%	6,06%	0,00%	0,00%	0,00%
6	90,91%	6,06%	0,00%	0,00%	0,00%
7	96,97%	0,00%	0,00%	0,00%	0,00%
8	90,91%	6,06%	0,00%	0,00%	0,00%
9	87,88%	6,06%	0,00%	0,00%	0,00%



Chirurgia i pielęgniarstwo chirurgiczne (K) - mgr Wioletta Godlewska					
Pytanie	5	4	3	2	1
1	92,31%	7,69%	0,00%	0,00%	0,00%
2	92,31%	7,69%	0,00%	0,00%	0,00%
3	92,31%	7,69%	0,00%	0,00%	0,00%
4	92,31%	7,69%	0,00%	0,00%	0,00%
5	100,00%	0,00%	0,00%	0,00%	0,00%
6	100,00%	0,00%	0,00%	0,00%	0,00%
7	92,31%	0,00%	7,69%	0,00%	0,00%
8	92,31%	0,00%	7,69%	0,00%	0,00%
9	92,31%	0,00%	7,69%	0,00%	0,00%

III rok – Pielęgniarstwo ogólne 2015/2016

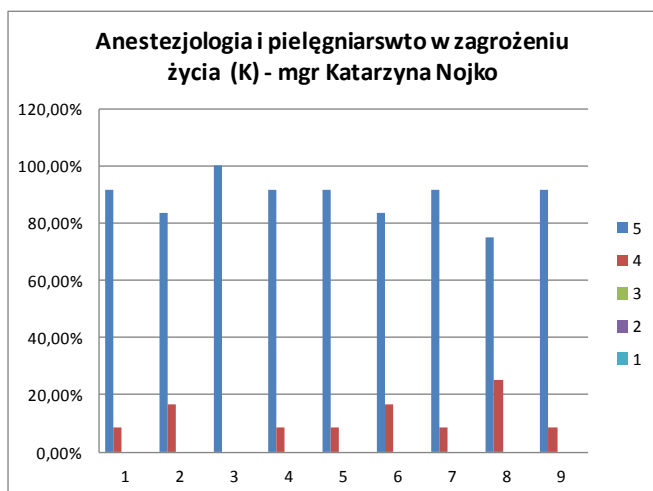
Charakterystyka wykonania badań: III rok – Pielęgniarstwo ogólne (semestr letni 2015/2016)

L.p.	Imię i nazwisko wykładowcy	Nazwa przedmiotu	Ilość wypełnionych ankiet	Data wypełnienia ankiety	Forma zajęć
1	Mgr Katarzyna Nojko	Anestezjologia i pielęgniarstwo w zagrożeniu życia	12	23.04.2016	K
2	Dr Leszek Zwolakiewicz	Anestezjologia i pielęgniarstwo w zagrożeniu życia	37	23.04.2016	W
3	Mgr Małgorzata Dybich	Podstawy ratownictwa medycznego	2	23.04.2016	Ćw
4	Dr Anna Tałaj	Badania naukowe w pielęgniarstwie	11	24.04.2016	K
5	Dr Marzena Zarzeczna-Baran	Badania naukowe w pielęgniarstwie	21	16.04.2016	K
6	Mgr Joanna Cydejko	Anestezjologia i pielęgniarstwo w zagrożeniu życia	10	08.04.2016	K
7	Dr Jacek Gwoździewicz	Podstawy ratownictwa medycznego	28	09.04.2016	W
8	Mgr Sylwia Dejemowska	Anestezjologia i pielęgniarstwo w zagrożeniu życia	13	08.04.2016	K
9	Dr Maria Ignacy Pirski	Badania naukowe w pielęgniarstwie	7	09.04.2016	W

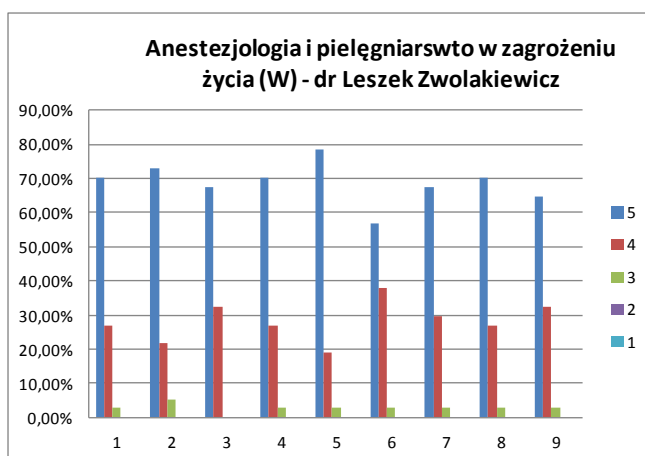
Syntetyczne wyniki badań na roku III – Pielęgniarstwo ogólne (semestr letni 2015/2016)

L.P	Tytuł naukowy	Imię	Nazwisko	Przedmiot	Ocena
1	mgr	Katarzyna	Nojko	Anestezjologia i pielęgniarstwo w zagrożeniu życia	4,89
2	dr	Leszek	Zwolakiewicz	Anestezjologia i pielęgniarstwo w zagrożeniu życia	4,65
3	mgr	Małgorzata	Dybich	Podstawy ratownictwa medycznego	4,50
4	dr	Anna	Tałaj	Badania naukowe w pielęgniarstwie	5,00
5	dr	Marzena	Zarzeczna-Baran	Badania naukowe w pielęgniarstwie	4,89
6	mgr	Joanna	Cydejko	Anestezjologia i pielęgniarstwo w zagrożeniu życia	4,90
7	dr	Jacek	Gwoździewicz	Podstawy ratownictwa medycznego	4,47
8	mgr	Sylwia	Dejemowska	Anestezjologia i pielęgniarstwo w zagrożeniu życia	4,90
9	dr	Maria Ignacy	Pirski	Badania naukowe w pielęgniarstwie	5,00

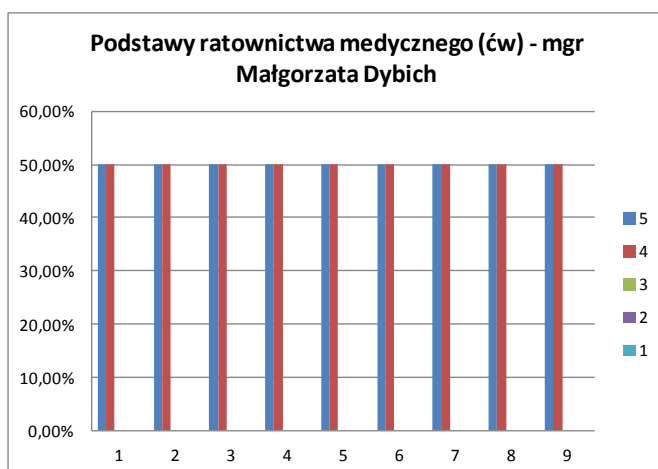
Szczegółowe wyniki badań na roku III – Pielęgniarstwo ogólne (semestr letni 2015/2016)



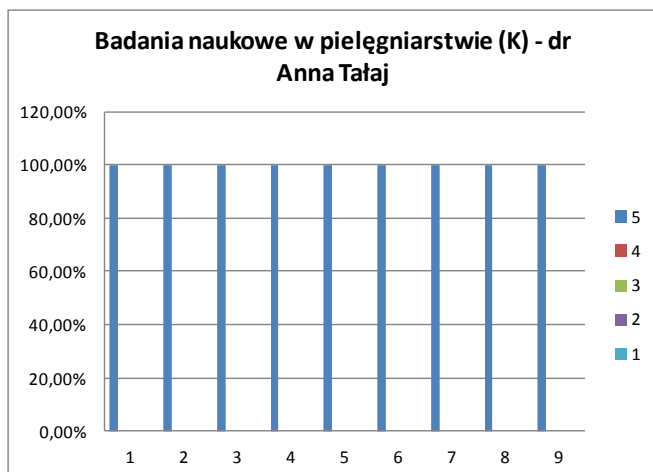
Anestezjologia i pielęgniarstwo w zagrożeniu życia (K) - mgr Katarzyna Nojko					
Pytanie	5	4	3	2	1
1	91,67%	8,33%	0,00%	0,00%	0,00%
2	83,33%	16,67%	0,00%	0,00%	0,00%
3	100,00%	0,00%	0,00%	0,00%	0,00%
4	91,67%	8,33%	0,00%	0,00%	0,00%
5	83,33%	16,67%	0,00%	0,00%	0,00%
6	91,67%	8,33%	0,00%	0,00%	0,00%
7	83,33%	16,67%	0,00%	0,00%	0,00%
8	75,00%	25,00%	0,00%	0,00%	0,00%
9	91,67%	8,33%	0,00%	0,00%	0,00%



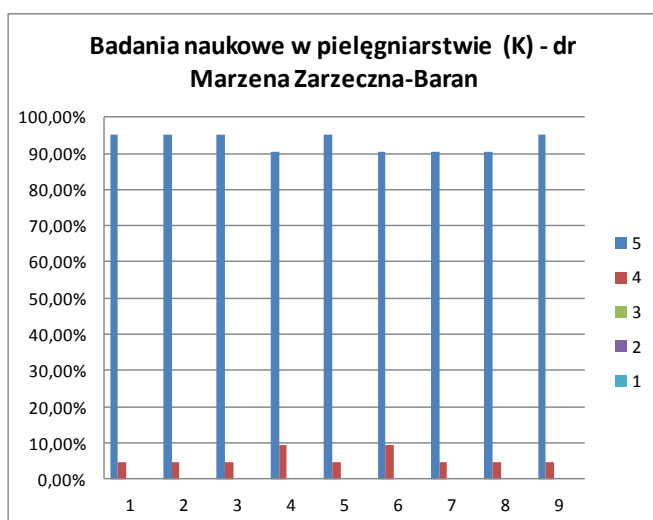
Anestezjologia i pielęgniarstwo w zagrożeniu życia (W) - dr Leszek Zwolakiewicz					
Pytanie	5	4	3	2	1
1	70,27%	27,03%	2,70%	0,00%	0,00%
2	72,97%	21,62%	5,41%	0,00%	0,00%
3	67,57%	32,43%	0,00%	0,00%	0,00%
4	70,27%	27,03%	2,70%	0,00%	0,00%
5	78,38%	18,92%	2,70%	0,00%	0,00%
6	56,76%	37,84%	2,70%	0,00%	0,00%
7	67,57%	29,73%	2,70%	0,00%	0,00%
8	70,27%	27,03%	2,70%	0,00%	0,00%
9	64,86%	32,43%	2,70%	0,00%	0,00%



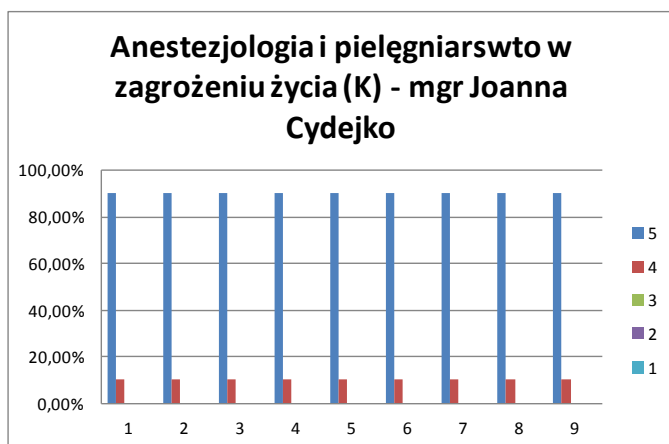
Podstawy ratownictwa medycznego (ćw) - mgr Małgorzata Dybich					
Pytanie	5	4	3	2	1
1	50,00%	50,00%	0,00%	0,00%	0,00%
2	50,00%	50,00%	0,00%	0,00%	0,00%
3	50,00%	50,00%	0,00%	0,00%	0,00%
4	50,00%	50,00%	0,00%	0,00%	0,00%
5	50,00%	50,00%	0,00%	0,00%	0,00%
6	50,00%	50,00%	0,00%	0,00%	0,00%
7	50,00%	50,00%	0,00%	0,00%	0,00%
8	50,00%	50,00%	0,00%	0,00%	0,00%
9	50,00%	50,00%	0,00%	0,00%	0,00%



Badania naukowe w pielęgniarstwie (K) - dr Anna Tałaj					
Pytanie	5	4	3	2	1
1	100,00%	0,00%	0,00%	0,00%	0,00%
2	100,00%	0,00%	0,00%	0,00%	0,00%
3	100,00%	0,00%	0,00%	0,00%	0,00%
4	100,00%	0,00%	0,00%	0,00%	0,00%
5	100,00%	0,00%	0,00%	0,00%	0,00%
6	100,00%	0,00%	0,00%	0,00%	0,00%
7	100,00%	0,00%	0,00%	0,00%	0,00%
8	100,00%	0,00%	0,00%	0,00%	0,00%
9	100,00%	0,00%	0,00%	0,00%	0,00%

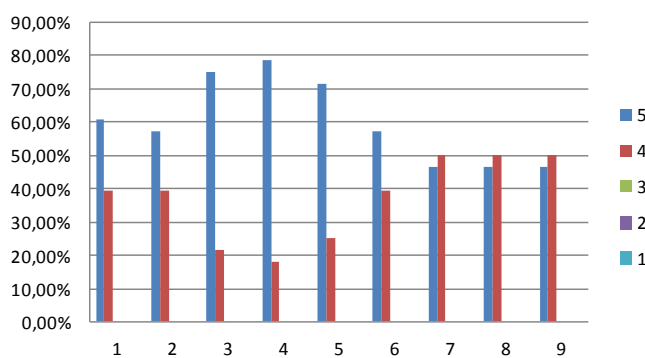


Badania naukowe w pielęgniarstwie (K) - dr Marzena Zarzeczna-Baran					
Pytanie	5	4	3	2	1
1	95,24%	4,76%	0,00%	0,00%	0,00%
2	95,24%	4,76%	0,00%	0,00%	0,00%
3	95,24%	4,76%	0,00%	0,00%	0,00%
4	90,48%	9,52%	0,00%	0,00%	0,00%
5	95,24%	4,76%	0,00%	0,00%	0,00%
6	90,48%	9,52%	0,00%	0,00%	0,00%
7	90,48%	4,76%	0,00%	0,00%	0,00%
8	90,48%	4,76%	0,00%	0,00%	0,00%
9	95,24%	4,76%	0,00%	0,00%	0,00%



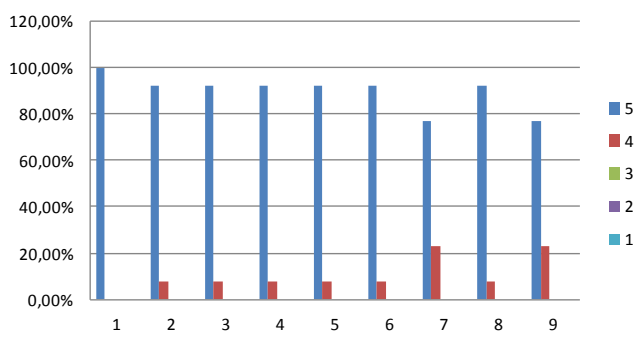
Anestezjologia i pielęgniarstwo w zagrożeniu życia (K) - mgr Joanna Cydejko					
Pytanie	5	4	3	2	1
1	90,00%	10,00%	0,00%	0,00%	0,00%
2	90,00%	10,00%	0,00%	0,00%	0,00%
3	90,00%	10,00%	0,00%	0,00%	0,00%
4	90,00%	10,00%	0,00%	0,00%	0,00%
5	90,00%	10,00%	0,00%	0,00%	0,00%
6	90,00%	10,00%	0,00%	0,00%	0,00%
7	90,00%	10,00%	0,00%	0,00%	0,00%
8	90,00%	10,00%	0,00%	0,00%	0,00%
9	90,00%	10,00%	0,00%	0,00%	0,00%

Podstawy ratownictwa medycznego (W) - dr Jacek Gwoździewicz



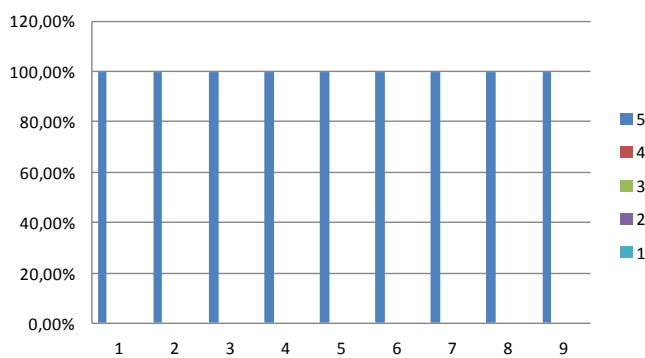
Podstawy ratownictwa medycznego (W) - dr Jacek Gwoździewicz					
Pytanie	5	4	3	2	1
1	60,71%	39,29%	0,00%	0,00%	0,00%
2	57,14%	39,29%	0,00%	0,00%	0,00%
3	75,00%	21,43%	0,00%	0,00%	0,00%
4	78,57%	17,86%	0,00%	0,00%	0,00%
5	71,43%	25,00%	0,00%	0,00%	0,00%
6	57,14%	39,29%	0,00%	0,00%	0,00%
7	46,43%	50,00%	0,00%	0,00%	0,00%
8	46,43%	50,00%	0,00%	0,00%	0,00%
9	46,43%	50,00%	0,00%	0,00%	0,00%

Anestezjologia i pielęgniarstwo w zagrożeniu życia (K) - mgr Sylwia Dejevska



Anestezjologia i pielęgniarstwo w zagrożeniu życia (K) - mgr Sylwia Dejevska					
Pytanie	5	4	3	2	1
1	100,00%	0,00%	0,00%	0,00%	0,00%
2	92,31%	7,69%	0,00%	0,00%	0,00%
3	92,31%	7,69%	0,00%	0,00%	0,00%
4	92,31%	7,69%	0,00%	0,00%	0,00%
5	92,31%	7,69%	0,00%	0,00%	0,00%
6	92,31%	7,69%	0,00%	0,00%	0,00%
7	76,92%	23,08%	0,00%	0,00%	0,00%
8	92,31%	7,69%	0,00%	0,00%	0,00%
9	76,92%	23,08%	0,00%	0,00%	0,00%

Badania naukowe w pielęgniarstwie (W) - dr Maria Ignacy Pirski



Badania naukowe w pielęgniarstwie (W) - dr Maria Ignacy Pirski					
Pytanie	5	4	3	2	1
1	100,00%	0,00%	0,00%	0,00%	0,00%
2	100,00%	0,00%	0,00%	0,00%	0,00%
3	100,00%	0,00%	0,00%	0,00%	0,00%
4	100,00%	0,00%	0,00%	0,00%	0,00%
5	100,00%	0,00%	0,00%	0,00%	0,00%
6	100,00%	0,00%	0,00%	0,00%	0,00%
7	100,00%	0,00%	0,00%	0,00%	0,00%
8	100,00%	0,00%	0,00%	0,00%	0,00%
9	100,00%	0,00%	0,00%	0,00%	0,00%

Ratownictwo medyczne

II rok – Ratownictwo medyczne 2015/2016

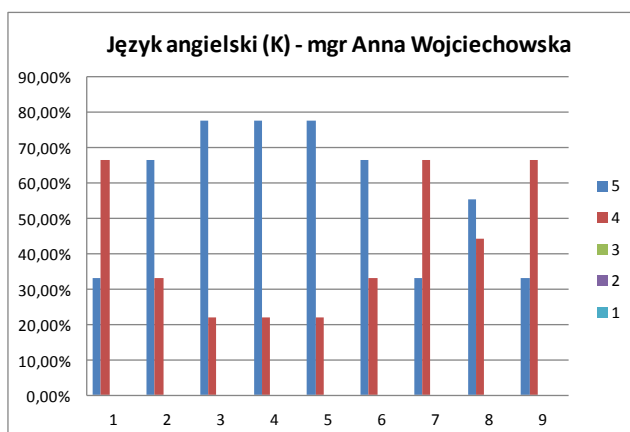
Charakterystyka wykonania badań: II rok – Ratownictwo medyczne (semestr letni 2015/2016)

L.p.	Imię i nazwisko wykładowcy	Nazwa przedmiotu	Ilość wypełnionych ankiet	Data wypełnienia ankiety	Forma zajęć
1	Mgr Anna Wojciechowska	Język angielski	9	09.04.2016	K
2	Mgr Agnieszka Radomska	Język angielski	17	09.04.2016	Ćw
3	Dr Iwona Urbanowicz	Medycyna ratunkowa	10	17.04.2016	K
4	lek. med. Alina Stasiuk	MCR w laryngologii	27	10.04.2016	W
5	Dr Krzysztof Szyszko	Chirurgia	16	10.04.2016	W
6	Dr Jacek Gwoździejewicz	MCR w stanach zagrożenia życia poch. wew.	17	22.04.2016	W
7	Dr Leszek Zwolakiewicz	Medycyna ratunkowa	16	09.04.2016	K
8	lek. med. Wikotr Wojtenko	Położnictwo i ginekologia	14	21.05.2016	K
9	Dr Ewa Raniszewska	Medycyna ratunkowa	11	21.05.2016	W
10	Dr Maria Ignacy Pirski	Chirurgia	18	09.04.2016	K
11	Mgr Kamil Krzyżanowski	MCR w stanach zagrożenia życia poch. wew.	12	17.04.2016	K

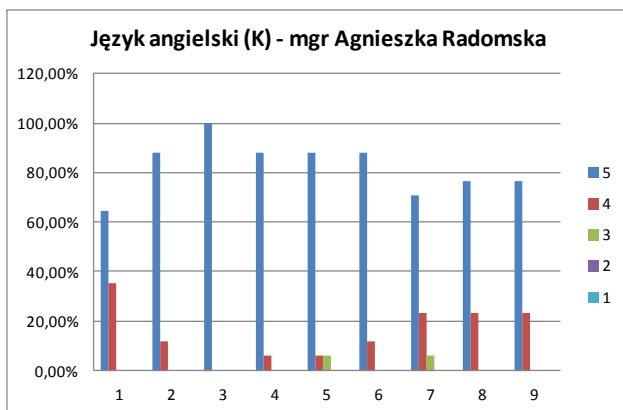
Syntetyczne wyniki badań na roku II – Ratownictwo medyczne (semestr letni 2015/2016)

L.P	Tytuł naukowy	Imię	Nazwisko	Przedmiot	Ocena
1	mgr	Anna	Wojciechowska	Język angielski	4,58
2	mgr	Agnieszka	Radomska	Język angielski	4,78
3	dr	Iwona	Urbanowicz	Medycyna ratunkowa	4,92
4	lek.med.	Alina	Stasiuk	MCR w laryngologii	4,70
5	dr	Krzysztof	Szyszko	Chirurgia	4,67
6	dr	Jacek	Gwoździejewicz	MCR w stanach zagrożenia życia poch. wew.	4,96
7	dr	Leszek	Zwolakiewicz	Medycyna ratunkowa	4,96
8	lek.med.	Wiktor	Wojtenko	Położnictwo i ginekologia	4,62
9	dr	Ewa	Raniszewska	Medycyna ratunkowa	4,95
10	dr	Maria Ignacy	Pirski	Chirurgia	4,86
11	mgr	Kamil	Krzyżanowski	MCR w stanach zagrożenia życia poch. wew.	4,95

Szczegółowe wyniki badań na roku II – Ratownictwo medyczne (semestr letni 2015/2016)

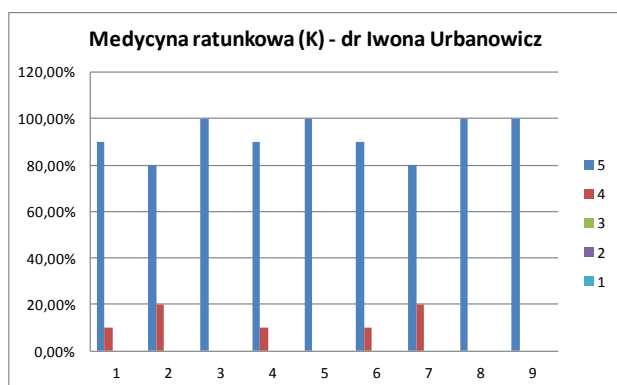


Język angielski (K) - mgr Anna Wojciechowska					
Pytanie	5	4	3	2	1
1	33,33%	66,67%	0,00%	0,00%	0,00%
2	66,67%	33,33%	0,00%	0,00%	0,00%
3	77,78%	22,22%	0,00%	0,00%	0,00%
4	77,78%	22,22%	0,00%	0,00%	0,00%
5	77,78%	22,22%	0,00%	0,00%	0,00%
6	66,67%	33,33%	0,00%	0,00%	0,00%
7	33,33%	66,67%	0,00%	0,00%	0,00%
8	55,56%	44,44%	0,00%	0,00%	0,00%
9	33,33%	66,67%	0,00%	0,00%	0,00%



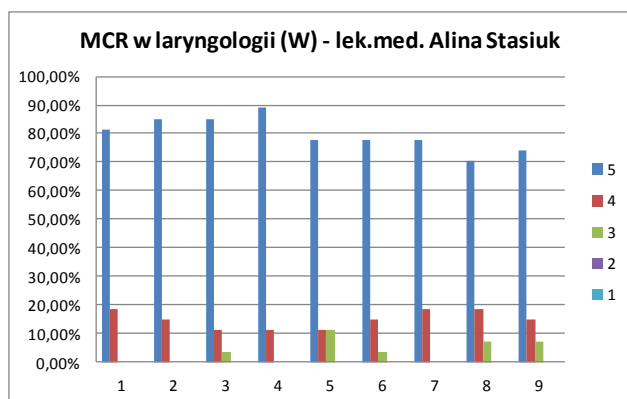
Język angielski (K) - mgr Agnieszka Radomska

Pytanie	5	4	3	2	1
1	64,71%	35,29%	0,00%	0,00%	0,00%
2	88,24%	11,76%	0,00%	0,00%	0,00%
3	100,00%	0,00%	0,00%	0,00%	0,00%
4	88,24%	5,88%	0,00%	0,00%	0,00%
5	88,24%	5,88%	5,88%	0,00%	0,00%
6	88,24%	11,76%	0,00%	0,00%	0,00%
7	70,59%	23,53%	5,88%	0,00%	0,00%
8	76,47%	23,53%	0,00%	0,00%	0,00%
9	76,47%	23,53%	0,00%	0,00%	0,00%



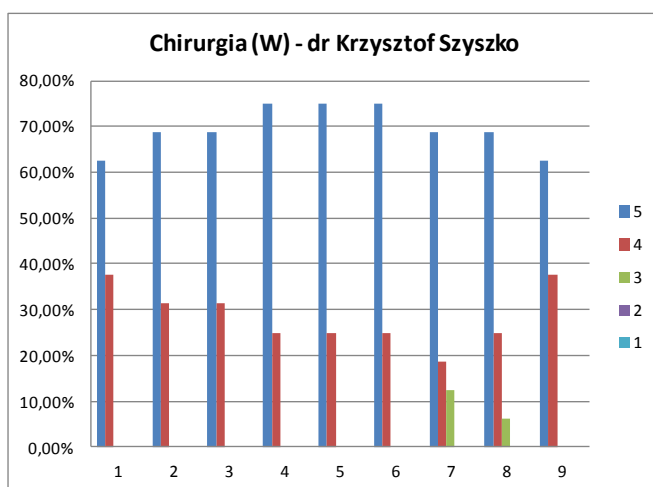
Medycyna ratunkowa (K) - dr Iwona Urbanowicz

Pytanie	5	4	3	2	1
1	90,00%	10,00%	0,00%	0,00%	0,00%
2	80,00%	20,00%	0,00%	0,00%	0,00%
3	100,00%	0,00%	0,00%	0,00%	0,00%
4	90,00%	10,00%	0,00%	0,00%	0,00%
5	100,00%	0,00%	0,00%	0,00%	0,00%
6	90,00%	10,00%	0,00%	0,00%	0,00%
7	80,00%	20,00%	0,00%	0,00%	0,00%
8	100,00%	0,00%	0,00%	0,00%	0,00%
9	100,00%	0,00%	0,00%	0,00%	0,00%



MCR w laryngologii (W) - lek.med. Alina Stasiuk

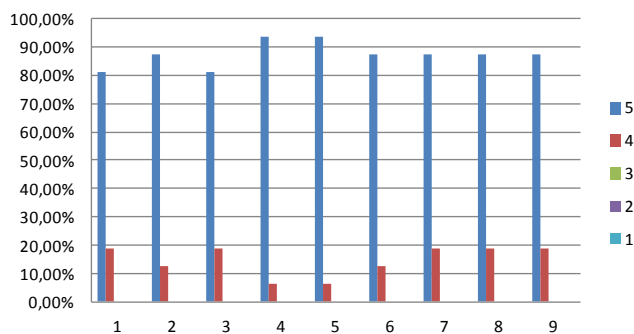
Pytanie	5	4	3	2	1
1	81,48%	18,52%	0,00%	0,00%	0,00%
2	85,19%	14,81%	0,00%	0,00%	0,00%
3	85,19%	11,11%	3,70%	0,00%	0,00%
4	88,89%	11,11%	0,00%	0,00%	0,00%
5	77,78%	11,11%	11,11%	0,00%	0,00%
6	77,78%	14,81%	3,70%	0,00%	0,00%
7	77,78%	18,52%	0,00%	0,00%	0,00%
8	70,37%	18,52%	7,41%	0,00%	0,00%
9	74,07%	14,81%	7,41%	0,00%	0,00%



Chirurgia (W) - dr Krzysztof Szyszko

Pytanie	5	4	3	2	1
1	62,50%	37,50%	0,00%	0,00%	0,00%
2	68,75%	31,25%	0,00%	0,00%	0,00%
3	68,75%	31,25%	0,00%	0,00%	0,00%
4	75,00%	25,00%	0,00%	0,00%	0,00%
5	75,00%	25,00%	0,00%	0,00%	0,00%
6	75,00%	25,00%	0,00%	0,00%	0,00%
7	68,75%	18,75%	12,50%	0,00%	0,00%
8	68,75%	25,00%	6,25%	0,00%	0,00%
9	62,50%	37,50%	0,00%	0,00%	0,00%

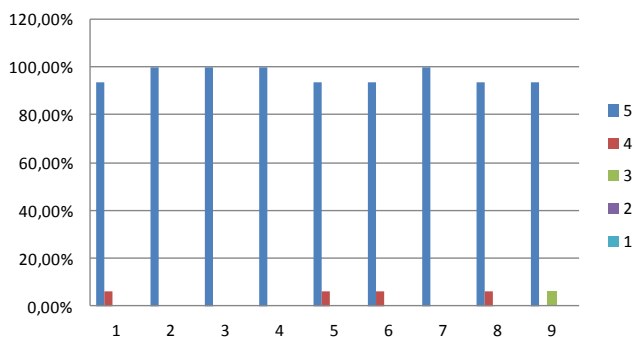
MCR w stanach zagrożenia życia (W) - dr Jacek Gwoździewicz



MCR w stanach zagrożenia życia (W) - dr Jacek Gwoździewicz

Pytanie	5	4	3	2	1
1	81,25%	18,75%	0,00%	0,00%	0,00%
2	87,50%	12,50%	0,00%	0,00%	0,00%
3	81,25%	18,75%	0,00%	0,00%	0,00%
4	93,75%	6,25%	0,00%	0,00%	0,00%
5	93,75%	6,25%	0,00%	0,00%	0,00%
6	87,50%	12,50%	0,00%	0,00%	0,00%
7	87,50%	18,75%	0,00%	0,00%	0,00%
8	87,50%	18,75%	0,00%	0,00%	0,00%
9	87,50%	18,75%	0,00%	0,00%	0,00%

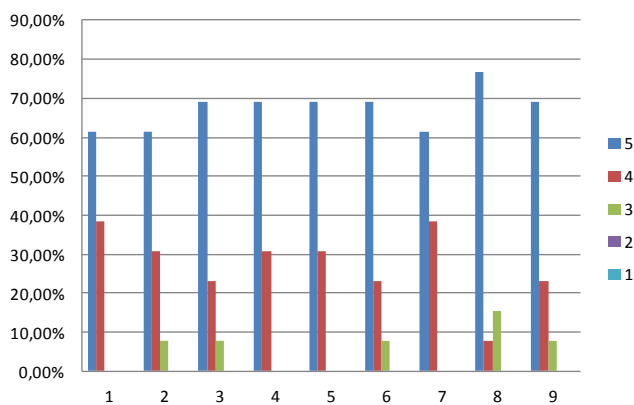
Medycyna ratunkowa (K) - dr Leszek Zwolakiewicz



Medycyna ratunkowa (K) - dr Leszek Zwolakiewicz

Pytanie	5	4	3	2	1
1	93,75%	6,25%	0,00%	0,00%	0,00%
2	100,00%	0,00%	0,00%	0,00%	0,00%
3	100,00%	0,00%	0,00%	0,00%	0,00%
4	100,00%	0,00%	0,00%	0,00%	0,00%
5	93,75%	6,25%	0,00%	0,00%	0,00%
6	93,75%	6,25%	0,00%	0,00%	0,00%
7	100,00%	0,00%	0,00%	0,00%	0,00%
8	93,75%	6,25%	0,00%	0,00%	0,00%
9	93,75%	0,00%	6,25%	0,00%	0,00%

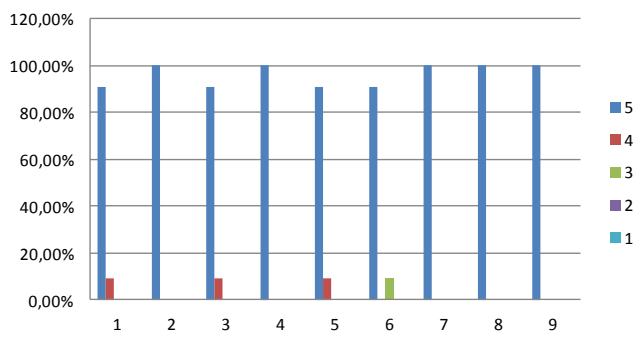
Położnictwo i ginekologia (K) - lek.med. Wiktor Wojtenko



Położnictwo i ginekologia (K) - lek.med. Wiktor Wojtenko

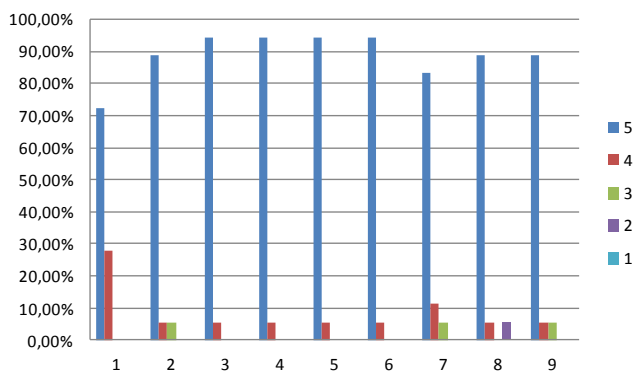
Pytanie	5	4	3	2	1
1	61,54%	38,46%	0,00%	0,00%	0,00%
2	61,54%	30,77%	7,69%	0,00%	0,00%
3	69,23%	23,08%	7,69%	0,00%	0,00%
4	69,23%	30,77%	0,00%	0,00%	0,00%
5	69,23%	30,77%	0,00%	0,00%	0,00%
6	69,23%	23,08%	7,69%	0,00%	0,00%
7	61,54%	38,46%	0,00%	0,00%	0,00%
8	76,92%	7,69%	15,38%	0,00%	0,00%
9	69,23%	23,08%	7,69%	0,00%	0,00%

Medycyna ratunkowa (W) - dr Ewa Raniszewska



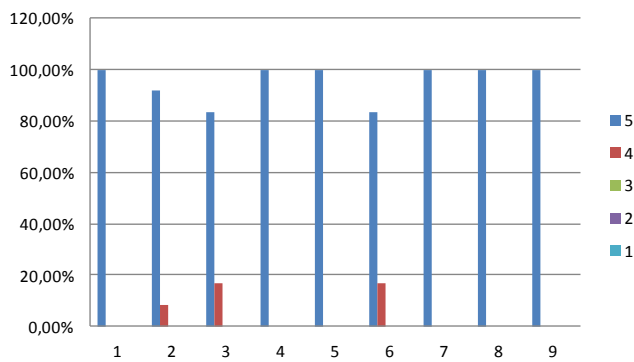
Medycyna ratunkowa (W) - dr Ewa Raniszewska					
Pytanie	5	4	3	2	1
1	90,91%	9,09%	0,00%	0,00%	0,00%
2	100,00%	0,00%	0,00%	0,00%	0,00%
3	90,91%	9,09%	0,00%	0,00%	0,00%
4	100,00%	0,00%	0,00%	0,00%	0,00%
5	90,91%	9,09%	0,00%	0,00%	0,00%
6	90,91%	0,00%	9,09%	0,00%	0,00%
7	100,00%	0,00%	0,00%	0,00%	0,00%
8	100,00%	0,00%	0,00%	0,00%	0,00%
9	100,00%	0,00%	0,00%	0,00%	0,00%

Chirurgia (K) - dr Maria Igmacy Pirski



Chirurgia (K) - dr Maria Igmacy Pirski					
Pytanie	5	4	3	2	1
1	72,22%	27,78%	0,00%	0,00%	0,00%
2	88,89%	5,56%	5,56%	0,00%	0,00%
3	94,44%	5,56%	0,00%	0,00%	0,00%
4	94,44%	5,56%	0,00%	0,00%	0,00%
5	94,44%	5,56%	0,00%	0,00%	0,00%
6	94,44%	5,56%	0,00%	0,00%	0,00%
7	83,33%	11,11%	5,56%	0,00%	0,00%
8	88,89%	5,56%	0,00%	5,56%	0,00%
9	88,89%	5,56%	5,56%	0,00%	0,00%

MCR w stanach zagrożenia życia (K) - mgr Kamil Krzyżanowski



MCR w stanach zagrożenia życia (K) - mgr Kamil Krzyżanowski					
Pytanie	5	4	3	2	1
1	100,00%	0,00%	0,00%	0,00%	0,00%
2	91,67%	8,33%	0,00%	0,00%	0,00%
3	83,33%	16,67%	0,00%	0,00%	0,00%
4	100,00%	0,00%	0,00%	0,00%	0,00%
5	100,00%	0,00%	0,00%	0,00%	0,00%
6	83,33%	16,67%	0,00%	0,00%	0,00%
7	100,00%	0,00%	0,00%	0,00%	0,00%
8	100,00%	0,00%	0,00%	0,00%	0,00%
9	100,00%	0,00%	0,00%	0,00%	0,00%

III rok – Ratownictwo medyczne 2015/2016

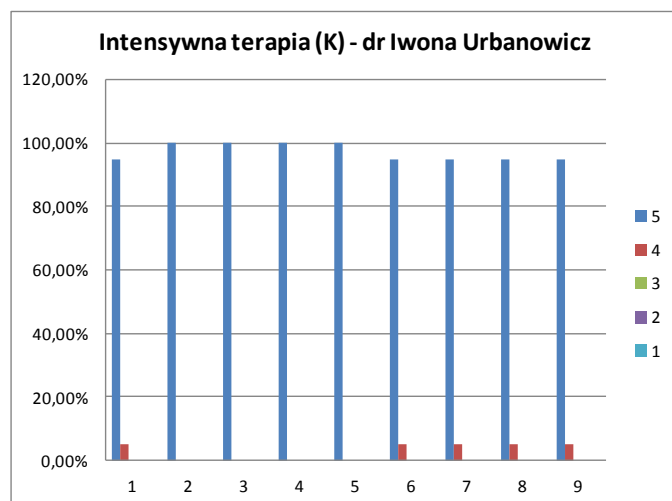
Charakterystyka wykonania badań: III rok – Ratownictwo medyczne (semestr letni 2015/2016)

L.p.	Imię i nazwisko wykładowcy	Nazwa przedmiotu	Ilość wypełnionych ankiet	Data wypełnienia ankiety	Forma zajęć
1	Dr Iwona Urbanowicz	Intensywna terapia	19	08.05.2016	K
2	Dr Leszek Zwolakiewicz	Intensywna terapia	20	23.04.2016	W
3	Dr Ewa Raniszewska	Medycyna katastrof	14	16.04.2016	W
4	Dr Iwona Urbanowicz	MCR Transfuzjologia i plynoterapia	12	17.04.2016	W
5	Dr Ewa Raniszewska	Metodologia badań	7	16.04.2016	W
6	Prof. Dr hab. Ryszard Pawłowski	Medycyna sądowa	20	17.04.2016	W
7	Dr Jacek Gwoździewicz	Traumatologia narządów ruchu	19	08.04.2016	W
8	Dr Leszek Zwolakiewicz	System organizacyjny ratownictwa medycznego	18	09.04.2016	W

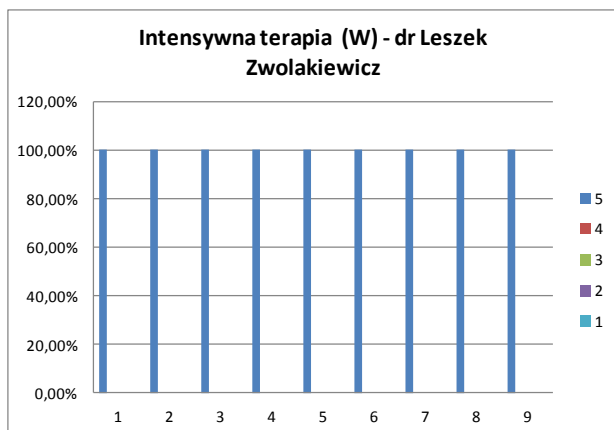
Syntetyczne wyniki badań na roku III – Ratownictwo medyczne (semestr letni 2015/2016)

L.P.	Tytuł naukowy	Imię	Nazwisko	Przedmiot	Ocena
1	dr	Iwona	Urbanowicz	Intensywna terapia	4,97
2	dr	Leszek	Zwolakiewicz	Intensywna terapia	5,00
3	dr	Ewa	Raniszewska	Medycyna katastrof	4,76
4	prof. dr hab.	Ryszard	Pawłowski	MCR Transfuzjologia i plynoterapia	4,94
5	dr	Ewa	Raniszewska	Metodologia badań	4,84
6	prof. dr hab.	Ryszard	Pawłowski	Medycyna sądowa	4,91
7	dr	Jacek	Gwoździewicz	Traumatologia narządów ruchu	4,84
8	dr	Leszek	Zwolakiewicz	System organizacyjny ratownictwa medycznego	4,95

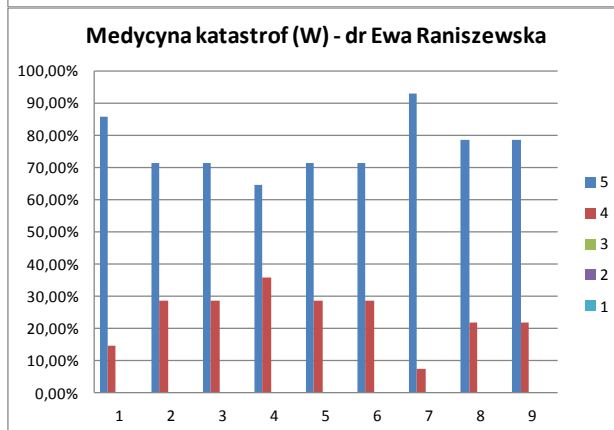
Szczegółowe wyniki badań na roku III – Ratownictwo medyczne (semestr letni 2015/2016)



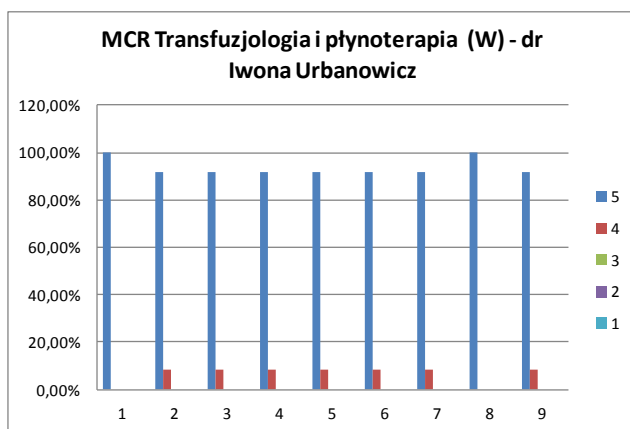
Intensywna terapia (K) - dr Iwona Urbanowicz					
Pytanie	5	4	3	2	1
1	94,74%	5,26%	0,00%	0,00%	0,00%
2	100,00%	0,00%	0,00%	0,00%	0,00%
3	100,00%	0,00%	0,00%	0,00%	0,00%
4	100,00%	0,00%	0,00%	0,00%	0,00%
5	100,00%	0,00%	0,00%	0,00%	0,00%
6	94,74%	5,26%	0,00%	0,00%	0,00%
7	94,74%	5,26%	0,00%	0,00%	0,00%
8	94,74%	5,26%	0,00%	0,00%	0,00%
9	94,74%	5,26%	0,00%	0,00%	0,00%



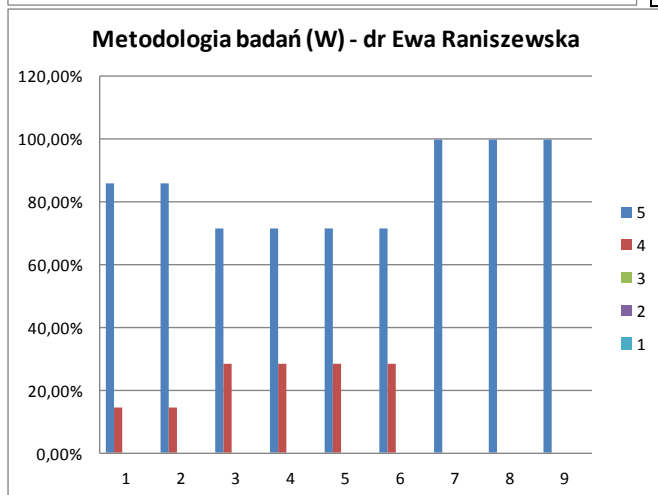
Intensywna terapia (W) - dr Leszek Zwolakiewicz					
Pytanie	5	4	3	2	1
1	100,00%	0,00%	0,00%	0,00%	0,00%
2	100,00%	0,00%	0,00%	0,00%	0,00%
3	100,00%	0,00%	0,00%	0,00%	0,00%
4	100,00%	0,00%	0,00%	0,00%	0,00%
5	100,00%	0,00%	0,00%	0,00%	0,00%
6	100,00%	0,00%	0,00%	0,00%	0,00%
7	100,00%	0,00%	0,00%	0,00%	0,00%
8	100,00%	0,00%	0,00%	0,00%	0,00%
9	100,00%	0,00%	0,00%	0,00%	0,00%



Medycyna katastrof (W) - dr Ewa Raniszewska					
Pytanie	5	4	3	2	1
1	85,71%	14,29%	0,00%	0,00%	0,00%
2	71,43%	28,57%	0,00%	0,00%	0,00%
3	71,43%	28,57%	0,00%	0,00%	0,00%
4	64,29%	35,71%	0,00%	0,00%	0,00%
5	71,43%	28,57%	0,00%	0,00%	0,00%
6	71,43%	28,57%	0,00%	0,00%	0,00%
7	92,86%	7,14%	0,00%	0,00%	0,00%
8	78,57%	21,43%	0,00%	0,00%	0,00%
9	78,57%	21,43%	0,00%	0,00%	0,00%

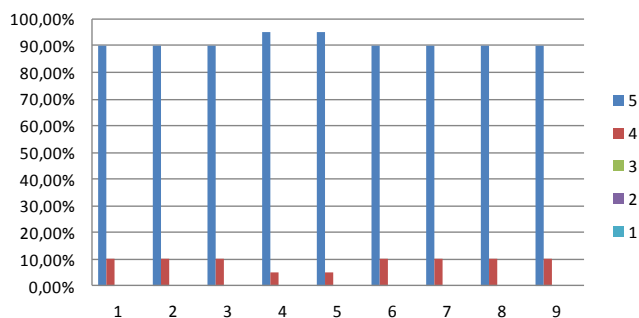


MCR Transfuzjologia i plynoterapia (W) - dr Iwona Urbanowicz					
Pytanie	5	4	3	2	1
1	100,00%	0,00%	0,00%	0,00%	0,00%
2	91,67%	8,33%	0,00%	0,00%	0,00%
3	91,67%	8,33%	0,00%	0,00%	0,00%
4	91,67%	8,33%	0,00%	0,00%	0,00%
5	91,67%	8,33%	0,00%	0,00%	0,00%
6	91,67%	8,33%	0,00%	0,00%	0,00%
7	91,67%	8,33%	0,00%	0,00%	0,00%
8	100,00%	0,00%	0,00%	0,00%	0,00%
9	91,67%	8,33%	0,00%	0,00%	0,00%



Metodologia badan (W) - dr Ewa Raniszewska					
Pytanie	5	4	3	2	1
1	85,71%	14,29%	0,00%	0,00%	0,00%
2	85,71%	14,29%	0,00%	0,00%	0,00%
3	71,43%	28,57%	0,00%	0,00%	0,00%
4	71,43%	28,57%	0,00%	0,00%	0,00%
5	71,43%	28,57%	0,00%	0,00%	0,00%
6	71,43%	28,57%	0,00%	0,00%	0,00%
7	100,00%	0,00%	0,00%	0,00%	0,00%
8	100,00%	0,00%	0,00%	0,00%	0,00%
9	100,00%	0,00%	0,00%	0,00%	0,00%

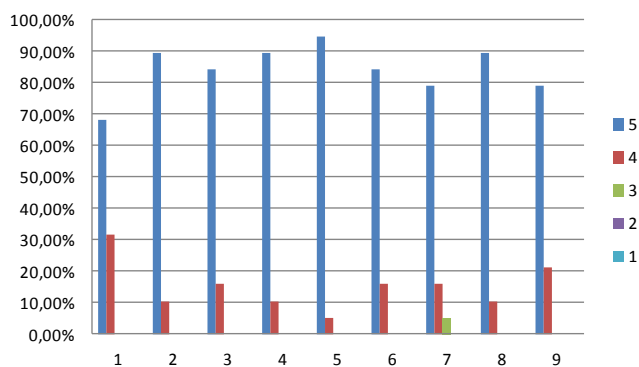
Medycyna sądowa (W) - prof. dr hab. Ryszard Pawłowski



Medycyna sądowa (W) - prof. dr hab. Ryszard Pawłowski

Pytanie	5	4	3	2	1
1	90,00%	10,00%	0,00%	0,00%	0,00%
2	90,00%	10,00%	0,00%	0,00%	0,00%
3	90,00%	10,00%	0,00%	0,00%	0,00%
4	95,00%	5,00%	0,00%	0,00%	0,00%
5	90,00%	10,00%	0,00%	0,00%	0,00%
6	90,00%	10,00%	0,00%	0,00%	0,00%
7	90,00%	10,00%	0,00%	0,00%	0,00%
8	90,00%	10,00%	0,00%	0,00%	0,00%
9	90,00%	10,00%	0,00%	0,00%	0,00%

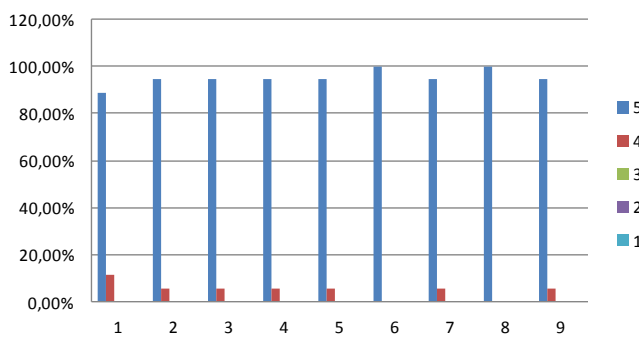
Traumatologia narządów ruchu (W) - dr Jacek Gwoździewicz



Traumatologia narządów ruchu (W) - dr Jacek Gwoździewicz

Pytanie	5	4	3	2	1
1	68,42%	31,58%	0,00%	0,00%	0,00%
2	89,47%	10,53%	0,00%	0,00%	0,00%
3	84,21%	15,79%	0,00%	0,00%	0,00%
4	89,47%	10,53%	0,00%	0,00%	0,00%
5	94,74%	5,26%	0,00%	0,00%	0,00%
6	84,21%	15,79%	0,00%	0,00%	0,00%
7	78,95%	15,79%	5,26%	0,00%	0,00%
8	89,47%	10,53%	0,00%	0,00%	0,00%
9	78,95%	21,05%	0,00%	0,00%	0,00%

System organizacyjny ratownictwa medycznego (W) - dr Leszek Zwolakiewicz



System organizacyjny ratownictwa medycznego (W) - dr Leszek Zwolakiewicz

Pytanie	5	4	3	2	1
1	88,89%	11,11%	0,00%	0,00%	0,00%
2	94,44%	5,56%	0,00%	0,00%	0,00%
3	94,44%	5,56%	0,00%	0,00%	0,00%
4	94,44%	5,56%	0,00%	0,00%	0,00%
5	94,44%	5,56%	0,00%	0,00%	0,00%
6	100,00%	0,00%	0,00%	0,00%	0,00%
7	94,44%	5,56%	0,00%	0,00%	0,00%
8	100,00%	0,00%	0,00%	0,00%	0,00%
9	94,44%	5,56%	0,00%	0,00%	0,00%