

Badania oceny jakości kształcenia  
semestr zimowy  
rok akademicki 2014/2015

**WYDZIAŁ NAUK O ZDROWIU**

Liczba badanych studentów i przedmiotów na roku I (semestr zimowy 2014/2015)

ROK	Kierunek	LICZBA STUDENTÓW	LICZBA PRZEDMIOTÓW
I	Pielęgniarstwo ogólne	434	9
	Pielęgniarstwo pomostowe	478	12
	Ratownictwo medyczne	170	6

Liczba badanych studentów i przedmiotów na roku II (semestr zimowy 2014/2015)

ROK	Kierunek	LICZBA STUDENTÓW	LICZBA PRZEDMIOTÓW
II	Pielęgniarstwo ogólne	363	8
	Ratownictwo medyczne	83	4

Liczba badanych studentów i przedmiotów na roku III (semestr zimowy 2014/2015)

ROK	Kierunek	LICZBA STUDENTÓW	LICZBA PRZEDMIOTÓW
III	Pielęgniarstwo ogólne	241	8
	Ratownictwo medyczne	82	5

Liczba badanych studentów i przedmiotów na roku III (semestr zimowy 2014/2015)

ROK	Kierunek	LICZBA STUDENTÓW	LICZBA PRZEDMIOTÓW
IV	Pielęgniarstwo ogólne	112	4

Kryteria oceny zajęć oraz osób prowadzących (semestr zimowy 2014/2015)

Lp.	Kryteria oceny
1	Sposób przedstawienia treści zajęć
2	Wykorzystanie czasu zajęć
3	Przedstawienie warunków uzyskania zaliczenia
4	Kompetencje merytoryczne wykładowcy do prowadzenia zajęć
5	Postawę wykładowcy wobec studentów
6	Dostępność wykładowcy dla studentów
7	Właściwy dobór zagadnień znacząco poszerzył moją wiedzę i umiejętności
8	Sposób prowadzenia zajęć umożliwił łączenie własnej wiedzy i doświadczeń z nową wiedzą i umiejętnościami

Każde kryterium oceniane w skali od 1 do 5 gdzie: 1 - niedostatecznie, 2 – dostatecznie, 3 – dobrze, 4 – wysoko, 5 – bardzo wysoko

## Pielęgniarstwo ogólne

I rok – Pielęgniarstwo ogólne 2014/2015

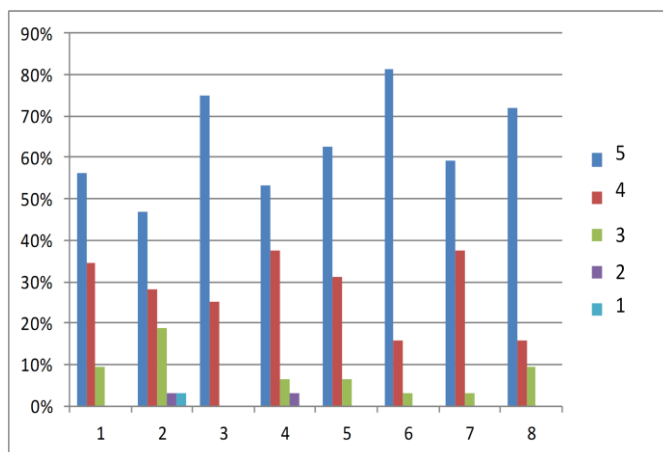
Charakterystyka wykonania badań: I rok – Pielęgniarstwo ogólne (semestr zimowy 2014/2015)

L.p.	Imię i nazwisko wykładowcy	Nazwa przedmiotu	Ilość wypełnionych	Data wypełnienia	Forma zajęć
1	dr Marek Bronk	Mikrobiologia i parazytologia	32	05.12.2014 r.	W
2	Dr Marzena Zarzeźna-Baran	Zdrowie publiczne	75	22.11.2014 r.	K
3	dr Anna Tałaj	Badania naukowe w pielęgniarstwie	62	07.12.2014 r. 14.12.2014 r.	K
4	mgr Piotr Janiewicz	Podstawy pielęgniarstwa	66	13.11.2014 r.	W
5	dr Krzysztof Szyszko	Anatomia	46	22.11.2014 r.	K
6	prof. Maciej Jankowski	Biochemia i biofizyka	22	21.11.2014 r.	W
7	dr Tomasz Palata-Przechlewski	Technologia informacyjna	12	14.11.2014 r.	W
8	mgr Bartosz Gąsiorowski	Prawo	61	16.11.2014 r.	W
9	dr Anna Tałaj	Zdrowie publiczne-higiena z epidemiologią	58	16.11.2014 r.	W

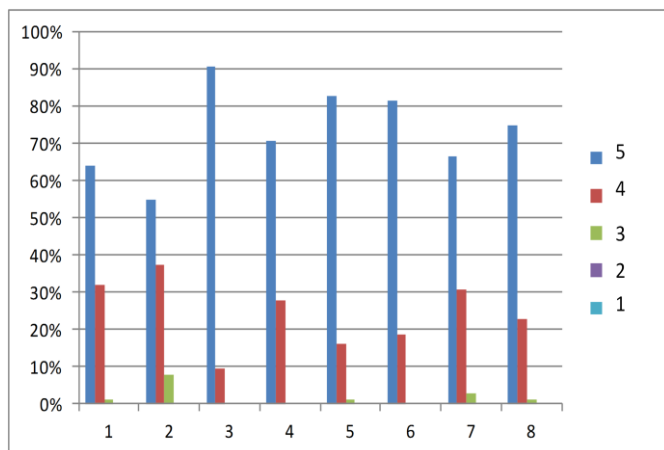
Syntetyczne wyniki badań na roku I – Pielęgniarstwo ogólne (semestr zimowy 2014/2015)

L.P	Tytuł naukowy	Imię	Nazwisko	Przedmiot	Ocena
1	dr	Marek	Bronk	Mikrobiologia i parazytologia	4,52
2	dr	Marzena	Zarzeźna-Baran	Zdrowie publiczne	4,69
3	dr	Anna	Tałaj	Badania naukowe w pielęgniarstwie	4,72
4	mgr	Piotr	Janiewicz	Podstawy Pielęgniarstwa	4,59
5	dr	Krzysztof	Szyszko	Anatomia	4,66
6	prof. dr hab.	Maciej	Jankowski	Biochemia i biofizyka	4,43
7	dr	Tomasz	Plata-Przechlewski	Technologia informacyjna	3,61
8	mgr	Bartosz	Gąsiorowski	Prawo	4,66
9	dr	Anna	Tałaj	Zdrowie publiczne-higiena z epidemiologią	4,64

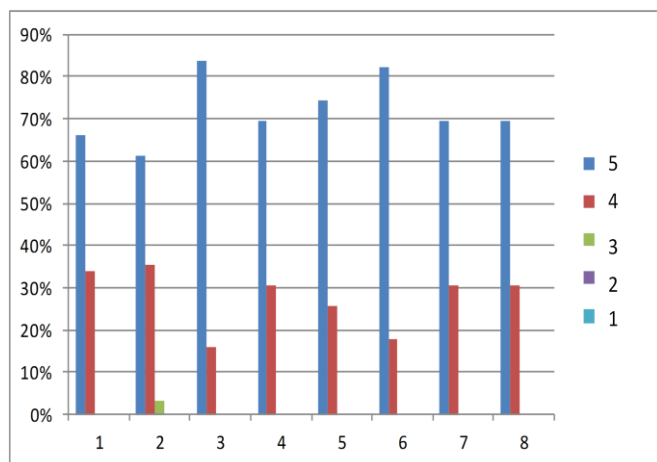
Szczegółowe wyniki badań na roku I – Pielęgniarstwo ogólne (semestr zimowy 2014/2015)



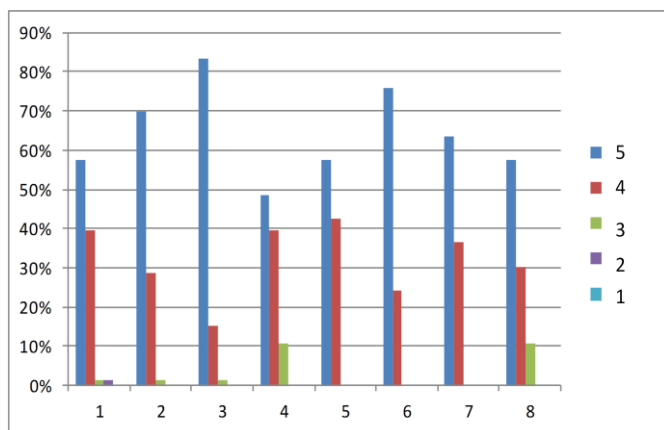
Mikrobiologia i parazytologia (W) - dr Marek Bronk					
Pytanie	5	4	3	2	1
1	56%	34%	9%	0%	0%
2	47%	28%	19%	3%	3%
3	75%	25%	0%	0%	0%
4	53%	38%	6%	3%	0%
5	63%	31%	6%	0%	0%
6	81%	16%	3%	0%	0%
7	59%	38%	3%	0%	0%
8	72%	16%	9%	0%	0%



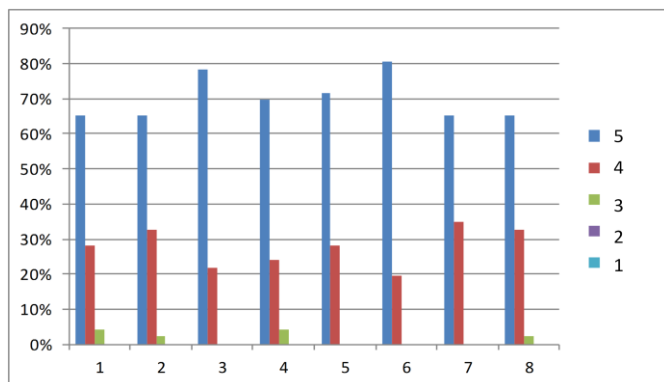
Zdrowie publiczne (K) - dr Marzena Zarzeczna-Baran					
Pytanie	5	4	3	2	1
1	64%	32%	1%	0%	0%
2	55%	37%	8%	0%	0%
3	91%	9%	0%	0%	0%
4	71%	28%	0%	0%	0%
5	83%	16%	1%	0%	0%
6	81%	19%	0%	0%	0%
7	67%	31%	3%	0%	0%
8	75%	23%	1%	0%	0%



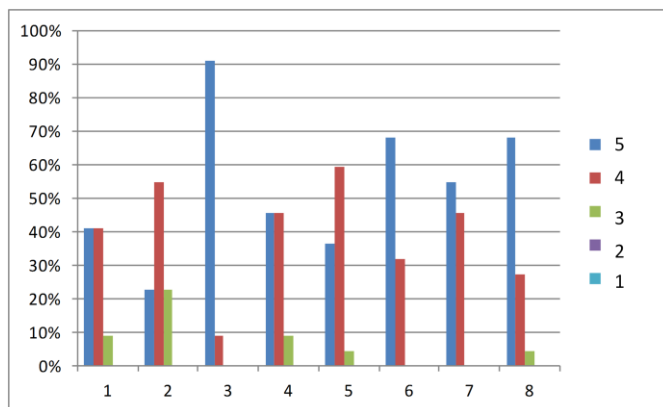
Badania naukowe w pielęgniarstwie (k) - dr Anna Tałaj					
Pytanie	5	4	3	2	1
1	66%	34%	0%	0%	0%
2	61%	35%	3%	0%	0%
3	84%	16%	0%	0%	0%
4	69%	31%	0%	0%	0%
5	74%	26%	0%	0%	0%
6	82%	18%	0%	0%	0%
7	69%	31%	0%	0%	0%
8	69%	31%	0%	0%	0%



Podstawy Pielęgniarstwa (W) - mgr Piotr Janiewicz					
Pytanie	5	4	3	2	1
1	58%	39%	2%	2%	0%
2	70%	29%	2%	0%	0%
3	83%	15%	2%	0%	0%
4	48%	39%	11%	0%	0%
5	58%	42%	0%	0%	0%
6	76%	24%	0%	0%	0%
7	64%	36%	0%	0%	0%
8	58%	30%	11%	0%	0%

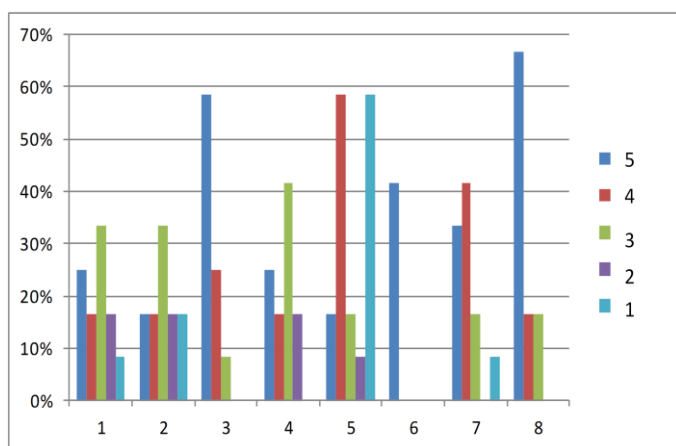


Anatomia (K) - dr Krzysztof Szyszko					
Pytanie	5	4	3	2	1
1	65%	28%	4%	0%	0%
2	65%	33%	2%	0%	0%
3	78%	22%	0%	0%	0%
4	70%	24%	4%	0%	0%
5	72%	28%	0%	0%	0%
6	80%	20%	0%	0%	0%
7	65%	35%	0%	0%	0%
8	65%	33%	2%	0%	0%



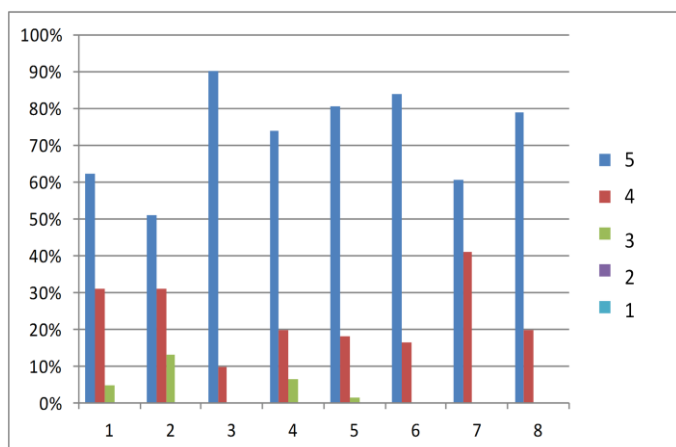
### Biochemia i biofizyka (W) - prof. Maciej Jankowski

Pytanie	5	4	3	2	1
1	41%	41%	9%	0%	0%
2	23%	55%	23%	0%	0%
3	91%	9%	0%	0%	0%
4	45%	45%	9%	0%	0%
5	36%	59%	5%	0%	0%
6	68%	32%	0%	0%	0%
7	55%	45%	0%	0%	0%
8	68%	27%	5%	0%	0%



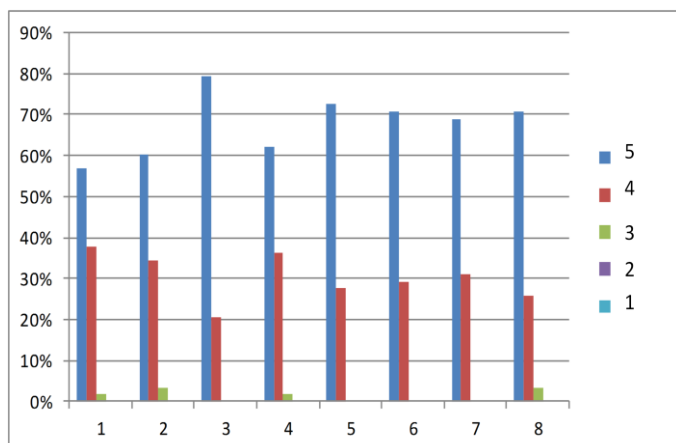
### Technologia informacyjna (W) - dr Tomasz Palata-Przechlewski

Pytanie	5	4	3	2	1
1	25%	17%	33%	17%	8%
2	17%	17%	33%	17%	17%
3	58%	25%	8%	0%	0%
4	25%	17%	42%	17%	0%
5	17%	58%	17%	8%	58%
6	42%	0%	0%	0%	0%
7	33%	42%	17%	0%	8%
8	67%	17%	17%	0%	0%



### Prawo (W) - mgr Bartosz Gąsiorowski

Pytanie	5	4	3	2	1
1	62%	31%	5%	0%	0%
2	51%	31%	13%	0%	0%
3	90%	10%	0%	0%	0%
4	74%	20%	7%	0%	0%
5	80%	18%	2%	0%	0%
6	84%	16%	0%	0%	0%
7	61%	41%	0%	0%	0%
8	79%	20%	0%	0%	0%



### Zdrowie publiczne-higiena z epidemiologią (W) - dr Anna Tałaaj

Pytanie	5	4	3	2	1
1	57%	38%	2%	0%	0%
2	60%	34%	3%	0%	0%
3	79%	21%	0%	0%	0%
4	62%	36%	2%	0%	0%
5	72%	28%	0%	0%	0%
6	71%	29%	0%	0%	0%
7	69%	31%	0%	0%	0%
8	71%	26%	3%	0%	0%

## II rok – Pielęgniarstwo ogólne 2014/2015

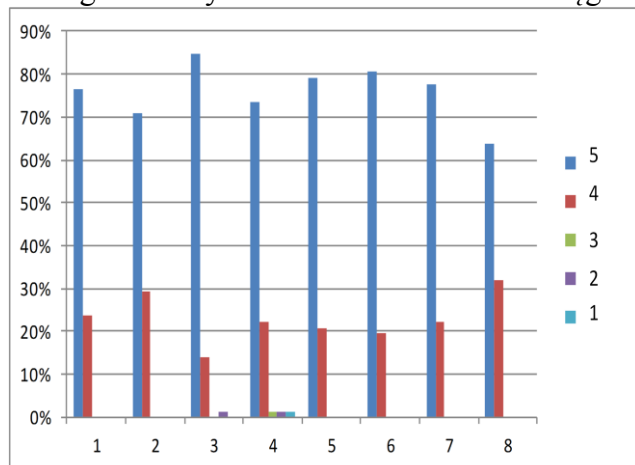
### Charakterystyka wykonania badań: II rok – Pielęgniarstwo ogólne (semestr zimowy 2014/2015)

L.p.	Imię i nazwisko wykładowcy	Nazwa przedmiotu	Ilość wypełniony	Data wypełnienia	Forma zajęć
1	mgr Anna Kuter	Położnictwo, ginekologia i pielęgniarstwo położniczo-ginekologiczne	72	23.11.2014 r. 15.11.2014 r. 06.12.2014 r.	K
2	dr Maciej Kudła	Pedagogika	60	23.11.2014 r. 07.12.2014 r.	K
3	dr Anna Tałaj	Położnictwo, ginekologia i pielęgniarstwo położniczo-ginekologiczne	48	16.11.2014 r.	W
4	dr Mariusz Czaja	Pediatryka i pielęgniarstwo pediatryczne	64	21.11.2014 r.	W
5	mgr Krystyna Sekulska	Pediatryka i pielęgniarstwo pediatryczne	46	15.11.2014 r.	K
6	mgr Dorota Jaworska	Pielęgniarstwo pediatryczne	29	15.11.2014 r.	K
7	mgr Agnieszka Radomska	Język angielski	13	06.12.2014 r.	Ćw
8	mgr Katarzyna Nowińska	Język angielski	31	15.11.2014 r.	K

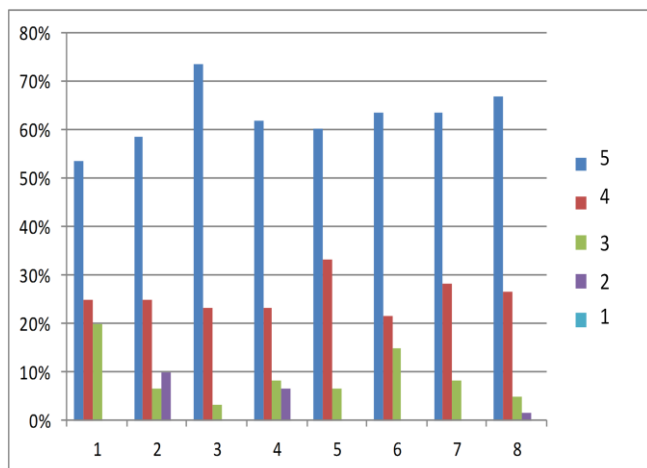
### Syntetyczne wyniki badań na roku II – Pielęgniarstwo ogólne (semestr zimowy 2014/2015)

L.P.	Tytuł naukowy	Imię	Nazwisko	Przedmiot	Ocena
1	mgr	Anna	Kuter	Położnictwo, ginekologia i pielęgniarstwo położniczo-ginekologiczne	4,72
2	dr	Maciej	Kudła	Pedagogika	4,48
3	dr	Anna	Tałaj	Położnictwo, ginekologia i pielęgniarstwo położniczo - ginekologiczne	4,58
4	dr	Mariusz	Czaja	Pediatryka i pielęgniarstwo pediatryczne	4,67
5	mgr	Krystyna	Sekulska	Pediatryka i pielęgniarstwo pediatryczne	4,49
6	mgr	Dorota	Jaworska	Pielęgniarstwo pediatryczne	4,75
7	mgr	Agnieszka	Radomska	Język angielski	4,82
8	mgr	Katarzyna	Nowińska	Język angielski	4,19

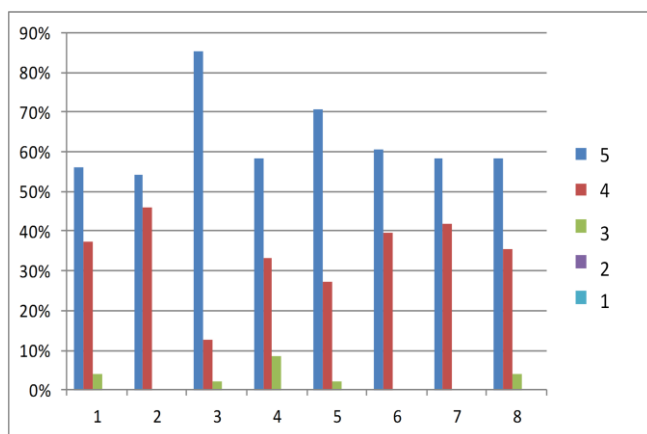
### Szczegółowe wyniki badań na roku II – Pielęgniarstwo ogólne (semestr zimowy 2014/2015)



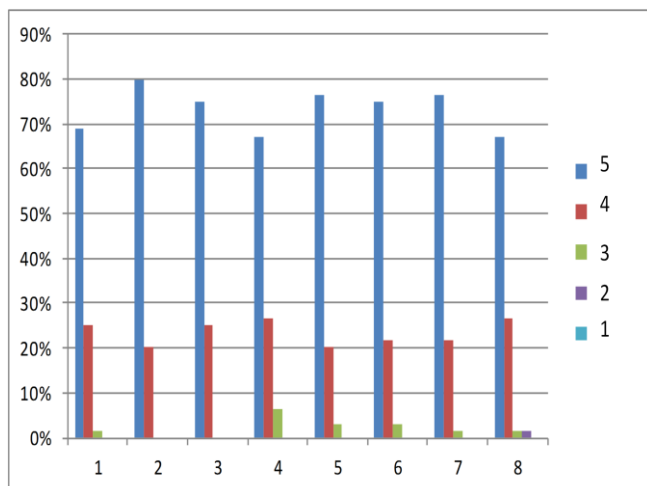
Położnictwo, ginekologia i pielęgniarstwo położniczo-ginekologiczne (K) - mgr Anna					
Pytanie	5	4	3	2	1
1	76%	24%	0%	0%	0%
2	71%	29%	0%	0%	0%
3	85%	14%	0%	1%	0%
4	74%	22%	1%	1%	1%
5	79%	21%	0%	0%	0%
6	81%	19%	0%	0%	0%
7	78%	22%	0%	0%	0%
8	64%	32%	0%	0%	0%



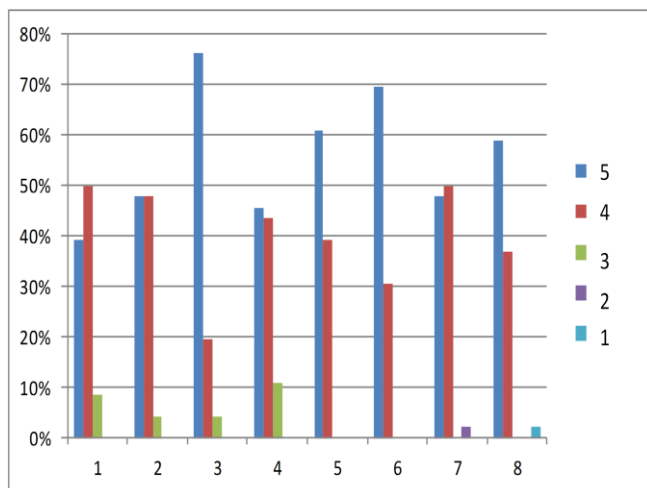
Pedagogika (K) - dr Maciej Kudła					
Pytanie	5	4	3	2	1
1	53%	25%	20%	0%	0%
2	58%	25%	7%	10%	0%
3	73%	23%	3%	0%	0%
4	62%	23%	8%	7%	0%
5	60%	33%	7%	0%	0%
6	63%	22%	15%	0%	0%
7	63%	28%	8%	0%	0%
8	67%	27%	5%	2%	0%



Położnictwo, ginekologia i pielęgniarstwo położniczo-ginekologiczne (W) - dr Anna					
Pytanie	5	4	3	2	1
1	56%	38%	4%	0%	0%
2	54%	46%	0%	0%	0%
3	85%	13%	2%	0%	0%
4	58%	33%	8%	0%	0%
5	71%	27%	2%	0%	0%
6	60%	40%	0%	0%	0%
7	58%	42%	0%	0%	0%
8	58%	35%	4%	0%	0%

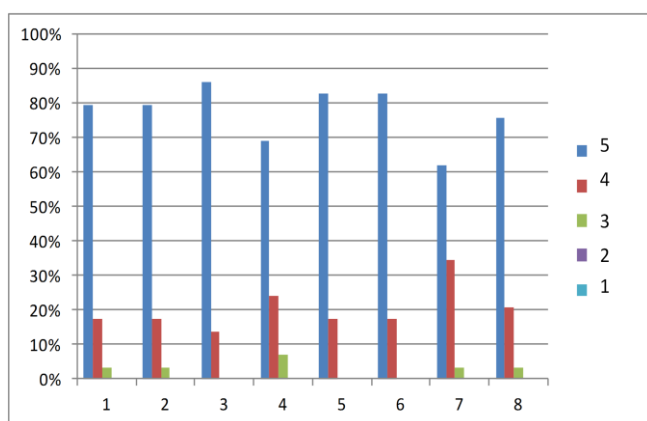


Pediatria i pielęgniarstwo pediatryczne (W) - dr Mariusz Czaja					
Pytanie	5	4	3	2	1
1	69%	25%	2%	0%	0%
2	80%	20%	0%	0%	0%
3	75%	25%	0%	0%	0%
4	67%	27%	6%	0%	0%
5	77%	20%	3%	0%	0%
6	75%	22%	3%	0%	0%
7	77%	22%	2%	0%	0%
8	67%	27%	2%	2%	0%



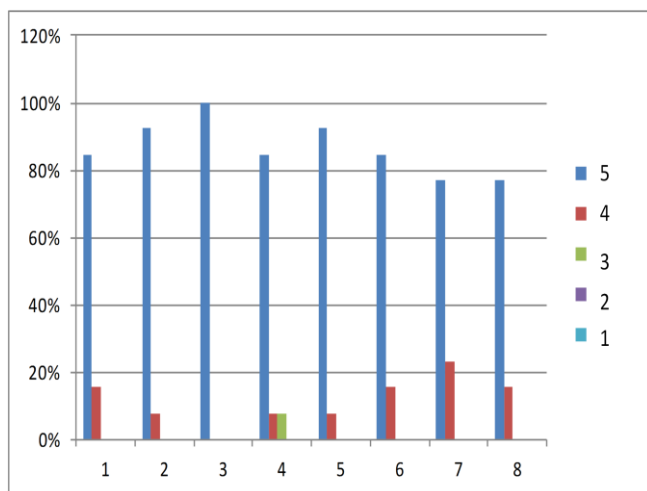
### Pediatria i pielęgniarstwo pediatryczne (K) - mgr Krystyna Sekulska

Pytanie	5	4	3	2	1
1	39%	50%	9%	0%	0%
2	48%	48%	4%	0%	0%
3	76%	20%	4%	0%	0%
4	46%	43%	11%	0%	0%
5	61%	39%	0%	0%	0%
6	70%	30%	0%	0%	0%
7	48%	50%	0%	2%	0%
8	59%	37%	0%	0%	2%



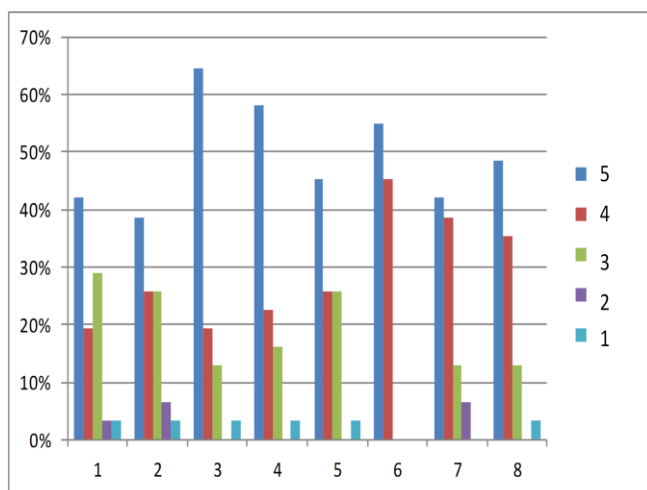
### Pielęgniarstwo pediatryczne (K) - mgr Dorota Jaworska

Pytanie	5	4	3	2	1
1	79%	17%	3%	0%	0%
2	79%	17%	3%	0%	0%
3	86%	14%	0%	0%	0%
4	69%	24%	7%	0%	0%
5	83%	17%	0%	0%	0%
6	83%	17%	0%	0%	0%
7	62%	34%	3%	0%	0%
8	76%	21%	3%	0%	0%



### Język angielski - mgr Agnieszka Radomska

Pytanie	5	4	3	2	1
1	85%	15%	0%	0%	0%
2	92%	8%	0%	0%	0%
3	100%	0%	0%	0%	0%
4	85%	8%	8%	0%	0%
5	92%	8%	0%	0%	0%
6	85%	15%	0%	0%	0%
7	77%	23%	0%	0%	0%
8	77%	15%	0%	0%	0%



Język angielski - mgr Katarzyna Nowińska					
Pytanie	5	4	3	2	1
1	42%	19%	29%	3%	3%
2	39%	26%	26%	6%	3%
3	65%	19%	13%	0%	3%
4	58%	23%	16%	0%	3%
5	45%	26%	26%	0%	3%
6	55%	45%	0%	0%	0%
7	42%	39%	13%	6%	0%
8	48%	35%	13%	0%	3%

### III rok – Pielęgniarstwo ogólne 2014/2015

Charakterystyka wykonania badań: III rok – Pielęgniarstwo ogólne (semestr zimowy 2014/2015)

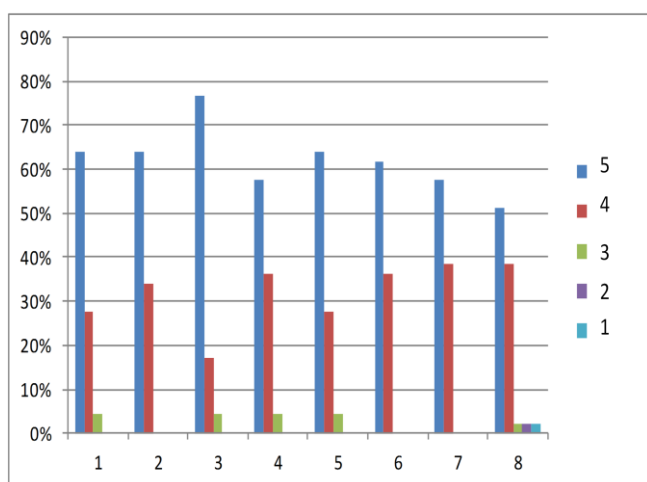
L.p.	Imię i nazwisko wykładowcy	Nazwa przedmiotu	Ilość wypełnionych ankiet	Data wypełnienia ankiety	Forma zajęć
1	lek.med. Piotr Kabata	Farmakologia	47	05.12.2014 r.	W
2	mgr Bożena Stańczak	Język obcy	15	15.11.2014 r.	K
3	mgr Anna Górniewicz	Neurologia i podstawy neurologii	19	22.11.2014 r.	K
4	lek.med Krzysztof Janiszewski	Psychologia i pielęgniarstwo psychologiczne	76	12.12.2014 r.	W
5	mgr Agnieszka Radomska	Język angielski	5	22.11.2014 r.	K
6	mgr Anna Radzińska	Opieka palatywna	49	22.11.2014 r.	K
7	dr Irena Maczyńska	Podstawy pielęgniarstwa psychiatrycznego	8	15.11.2014 r.	W
8	mgr Katarzyna Nowińska	Język angielski	22	18.01.2015 r.	Ćw

Syntetyczne wyniki badań na roku III – Pielęgniarstwo ogólne (semestr zimowy 2014/2015)

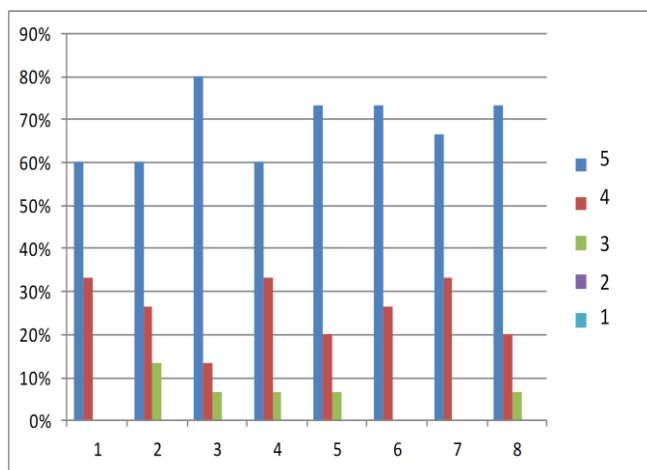
L.P	Tytuł naukowy	Imię	Nazwisko	Przedmiot	Ocena
1	lek.med.	Piotr	Kabata	Farmakologia	4,45
2	mgr	Bożena	Stanczak	Język obcy	4,60
3	mgr	Anna	Górniewicz	Neurologia i podstawy neurologii	4,67
4	lek.med.	Krzysztof	Janiszewski	Psychologia i pielęgniarstwo psychologiczne	4,95
5	mgr	Agnieszka	Radomska	Język angielski	4,98
6	mgr	Anna	Radzińska	Opieka palatywna	4,61
7	dr	Irena	Maczyńska	Podstawy pielęgniarstwa psychiatrycznego	4,14
8	mgr	Katarzyna	Nowińska	Język angielski	2,86



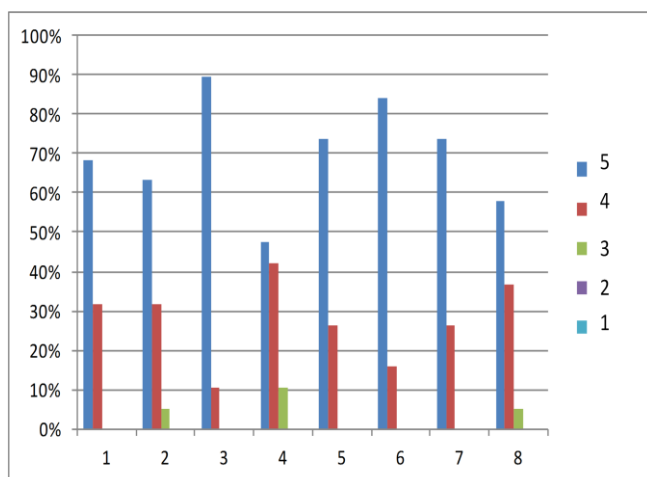
## Szczegółowe wyniki badań na roku III – Pielęgniarstwo ogólne (semestr zimowy 2014/2015)



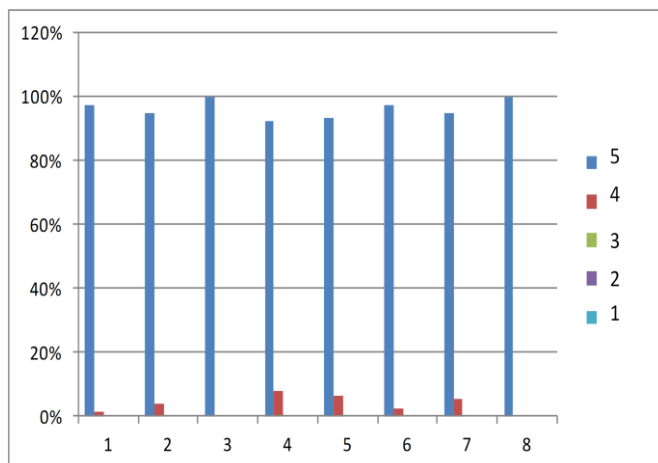
Farnakologia (W) - lek.med. Piotr Kabata					
Pytanie	5	4	3	2	1
1	64%	28%	4%	0%	0%
2	64%	34%	0%	0%	0%
3	77%	17%	4%	0%	0%
4	57%	36%	4%	0%	0%
5	64%	28%	4%	0%	0%
6	62%	36%	0%	0%	0%
7	57%	38%	0%	0%	0%
8	51%	38%	2%	2%	2%



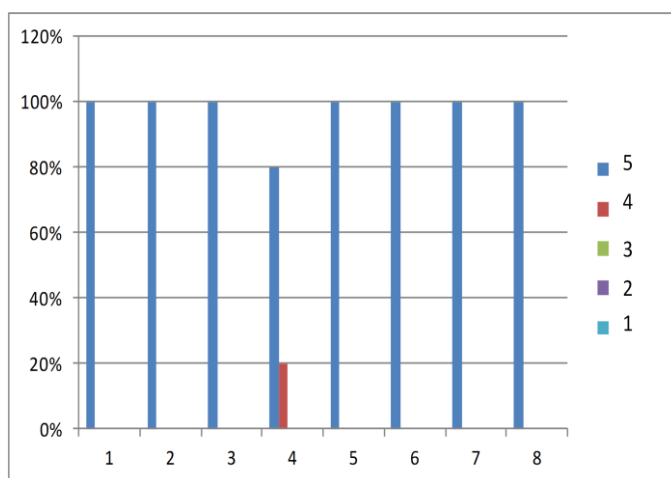
Język obcy - mgr Bożena Stańczak					
Pytanie	5	4	3	2	1
1	60%	33%	0%	0%	0%
2	60%	27%	13%	0%	0%
3	80%	13%	7%	0%	0%
4	60%	33%	7%	0%	0%
5	73%	20%	7%	0%	0%
6	73%	27%	0%	0%	0%
7	67%	33%	0%	0%	0%
8	73%	20%	7%	0%	0%



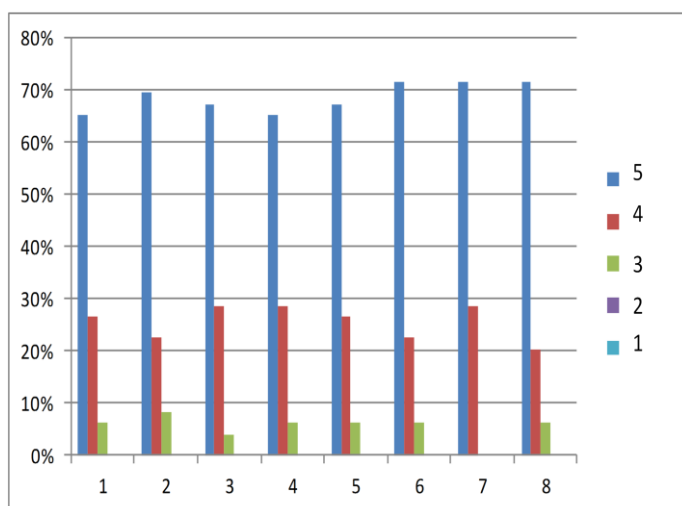
Neurologia i podstawy neurologii (K) - mgr Anna Górniewicz					
Pytanie	5	4	3	2	1
1	68%	32%	0%	0%	0%
2	63%	32%	5%	0%	0%
3	89%	11%	0%	0%	0%
4	47%	42%	11%	0%	0%
5	74%	26%	0%	0%	0%
6	84%	16%	0%	0%	0%
7	74%	26%	0%	0%	0%
8	58%	37%	5%	0%	0%



Psychologia i pielęgniarstwo psychologiczne (W) - lek.med					
Krzysztof Janiszewski					
Pytanie	5	4	3	2	1
1	97%	1%	0%	0%	0%
2	95%	4%	0%	0%	0%
3	100%	0%	0%	0%	0%
4	92%	8%	0%	0%	0%
5	93%	7%	0%	0%	0%
6	97%	3%	0%	0%	0%
7	95%	5%	0%	0%	0%
8	100%	0%	0%	0%	0%



Język angielski - mgr Agnieszka Radomska					
Pytanie	5	4	3	2	1
1	100%	0%	0%	0%	0%
2	100%	0%	0%	0%	0%
3	100%	0%	0%	0%	0%
4	80%	20%	0%	0%	0%
5	100%	0%	0%	0%	0%
6	100%	0%	0%	0%	0%
7	100%	0%	0%	0%	0%
8	100%	0%	0%	0%	0%



Opieka palitywna (K) - mgr Anna Radzimska					
Pytanie	5	4	3	2	1
1	65%	27%	6%	0%	0%
2	69%	22%	8%	0%	0%
3	67%	29%	4%	0%	0%
4	65%	29%	6%	0%	0%
5	67%	27%	6%	0%	0%
6	71%	22%	6%	0%	0%
7	71%	29%	0%	0%	0%
8	71%	20%	6%	0%	0%

## IV rok – Pielęgniarstwo ogólne 2014/2015

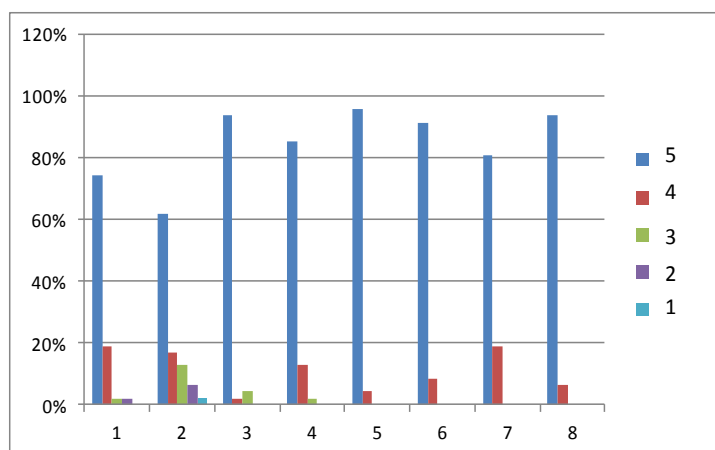
### Charakterystyka wykonania badań: IV rok – Pielęgniarstwo ogólne (semestr zimowy 2014/2015)

L.p.	Imię i nazwisko wykładowcy	Nazwa przedmiotu	Ilość wypełnionych ankiet	Data wypełnienia ankiety	Forma zajęć
1	mgr Bartosz Gąsiorowski	Prawo	47	15.11.2014 r.	W
2	prof.dr hab. Wiesława Łysiak-Szydłowska	Dietetyka	29	13.12.2014 r.	W
3	mgr Piotr Janiewicz	Zakażenia szpitalne	22	16.11.2014 r.	K
4	dr Agnieszka Lenartowicz-Podbielska	Socjologia	14	15.11.2014 r.	W

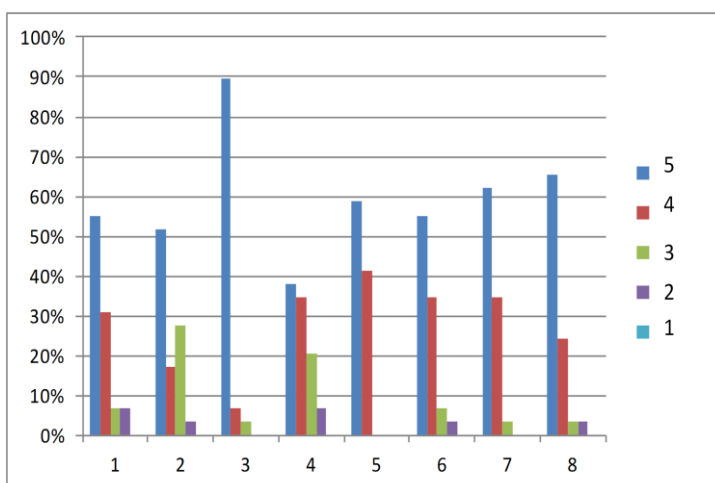
### Syntetyczne wyniki badań na roku IV – Pielęgniarstwo ogólne (semestr zimowy 2014/2015)

L.P	Tytuł naukowy	Imię	Nazwisko	Przedmiot	Ocena
1	mgr	Bartosz	Gąsiorowski	Prawo	4,78
2	prof.dr hab.	Wiesława	Łysiak-Szydłowska	Dietetyka	4,43
3	mgr	Piotr	Janiewicz	Zakażenia szpitalne	4,77
4	dr	Agnieszka	Lenartowicz-Podbielska	Socjologia	4,13

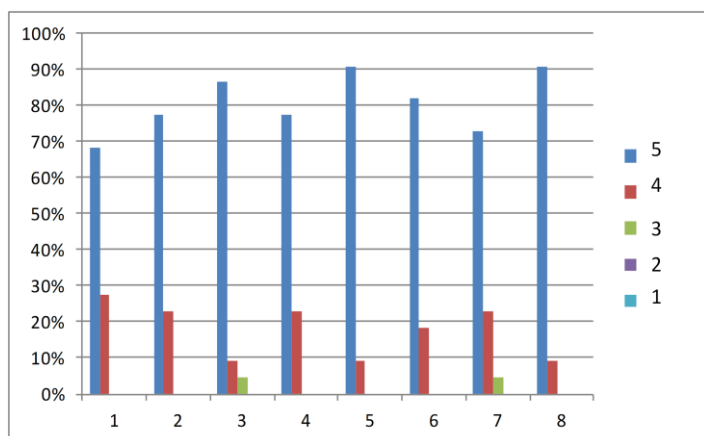
### Szczegółowe wyniki badań na roku IV – Pielęgniarstwo ogólne (semestr zimowy 2014/2015)



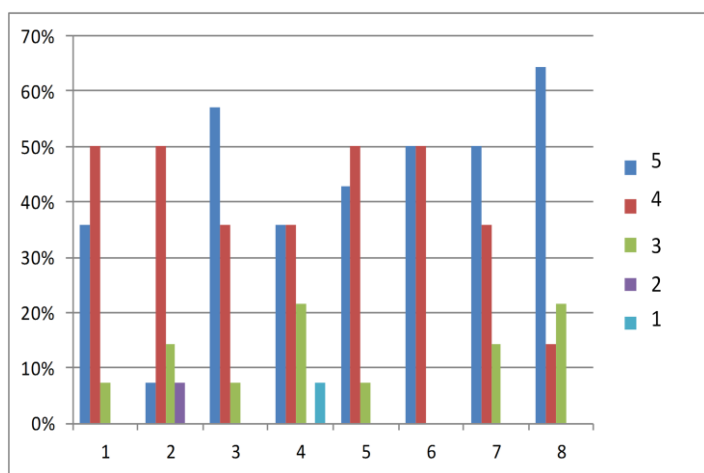
Prawo (W) - mgr Bartosz Gąsiorowski					
Pytanie	5	4	3	2	1
1	74%	19%	2%	2%	0%
2	62%	17%	13%	6%	2%
3	94%	2%	4%	0%	0%
4	85%	13%	2%	0%	0%
5	96%	4%	0%	0%	0%
6	91%	9%	0%	0%	0%
7	81%	19%	0%	0%	0%
8	94%	6%	0%	0%	0%



Dietetyka (W) - prof.dr hab. Wiesława Łysiak-Szydłowska					
Pytanie	5	4	3	2	1
1	55%	31%	7%	7%	0%
2	52%	17%	28%	3%	0%
3	90%	7%	3%	0%	0%
4	38%	34%	21%	7%	0%
5	59%	41%	0%	0%	0%
6	55%	34%	7%	3%	0%
7	62%	34%	3%	0%	0%
8	66%	24%	3%	3%	0%



Zakażenia szpitalne (K) - mgr Piotr Janiewicz					
Pytanie	5	4	3	2	1
1	68%	27%	0%	0%	0%
2	77%	23%	0%	0%	0%
3	86%	9%	5%	0%	0%
4	77%	23%	0%	0%	0%
5	91%	9%	0%	0%	0%
6	82%	18%	0%	0%	0%
7	73%	23%	5%	0%	0%
8	91%	9%	0%	0%	0%



Socjologia (W) - dr Agnieszka Lenartowicz-Podbielska					
Pytanie	5	4	3	2	1
1	36%	50%	7%	0%	0%
2	7%	50%	14%	7%	0%
3	57%	36%	7%	0%	0%
4	36%	36%	21%	0%	7%
5	43%	50%	7%	0%	0%
6	50%	50%	0%	0%	0%
7	50%	36%	14%	0%	0%
8	64%	14%	21%	0%	0%

## Pielęgniarstwo pomostowe

I rok – Pielęgniarstwo pomostowe 2014/2015

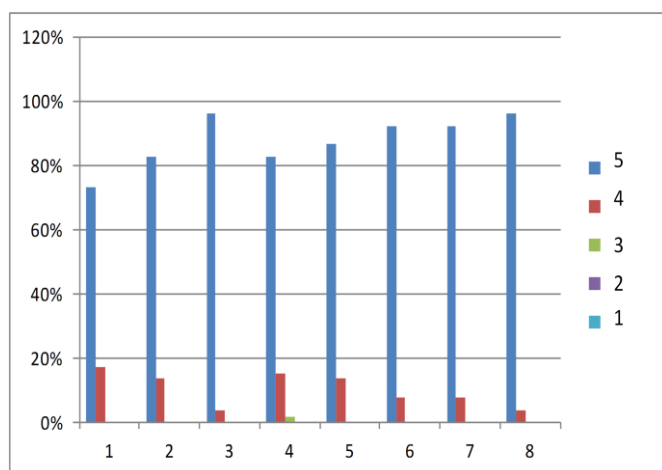
Charakterystyka wykonania badań: I rok – Pielęgniarstwo pomostowe (semestr zimowy 2014/2015)

L.p.	Imię i nazwisko wykładowcy	Nazwa przedmiotu	Ilość wypełnionych ankiet	Data wypełnienia ankiety	Forma zajęć
1	mgr Małgorzata Dybich	Podstawy ratownictwa medycznego	52	12.12.2014 r.	W
2	dr Marek Bronk	Genetyka	31	06.12.2014 r.	W
3	mgr Katarzyna Nojko	Anestezjologia	25	15.11.2014 r.	W
4	dr Maria Ignacy Pirski	Badania fizykalne	49	15.11.2014 r.	W
5	mgr Krystyna Sekulska	Pedriatria i pielęgniarstwo pediatryczne	23	15.11.2014 r.	K
6	mgr Anna Radzińska	Opieka paliatywna	86	14.11.2014 r.	W
7	mgr Katarzyna Chodara	Geriatrya i pielęgniarstwo geriatryczne	50	16.11.2014 r.	W
8	dr Anna Tałaj	Zdrowie publiczne-higiena z epidemiologią	13	16.11.2014 r.	W
9	mgr Ewa Mędrak	Geriatrya i pielęgniarstwo geriatryczne	25	16.11.2014 r.	K
10	dr Krzysztof Szyszko	Anatomia	23	22.11.2014 r.	K
11	dr Maciej Kudła	Pedagogika	80	23.11.2014 r.	W
12	mgr Jolanta Czerwińska	Choroby wewnętrzne i pielęgniarstwo wewnętrzne	21	23.11.2014 r.	K

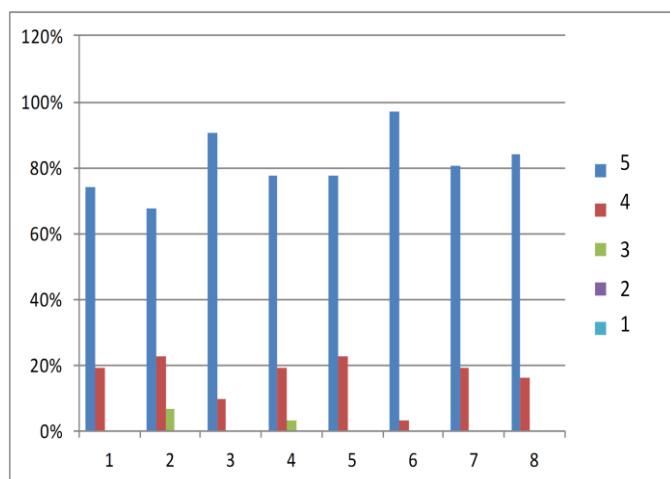
## Syntetyczne wyniki badań na roku I – Pielęgniarstwo pomostowe (semestr zimowy 2014/2015)

L.P	Tytuł naukowy	Imię	Nazwisko	Przedmiot	Ocena
1	mgr	Małgorzata	Dybich	Podstawy ratownictwa medycznego	4,81
2	dr	Marek	Bronk	Genetyka	4,75
3	mgr	Katarzyna	Nojko	Anestezjologia	4,37
4	dr	Maria Ignacy	Pirski	Badania fizyczne	4,49
5	mgr	Krystyna	Sekulska	Pedriatria i pielęgniarstwo pediatryczne	4,46
6	mgr	Anna	Radzińska	Opieka paliatywna	4,88
7	mgr	Katarzyna	Chodara	Geriatryka i pielęgniarstwo geriatryczne	4,64
8	dr	Anna	Tałał	Zdrowie publiczne-higiena z epidemiologią	4,63
9	mgr	Ewa	Mędrak	Geriatryka i pielęgniarstwo geriatryczne	4,32
10	dr	Krzysztof	Szysko	Anatomia	4,90
11	dr	Maciej	Kudła	Pedagogika	4,41
12	mgr	Jolanta	Czerwińska	Choroby wewnętrzne i pielęgniarstwo wewnętrzne	4,74

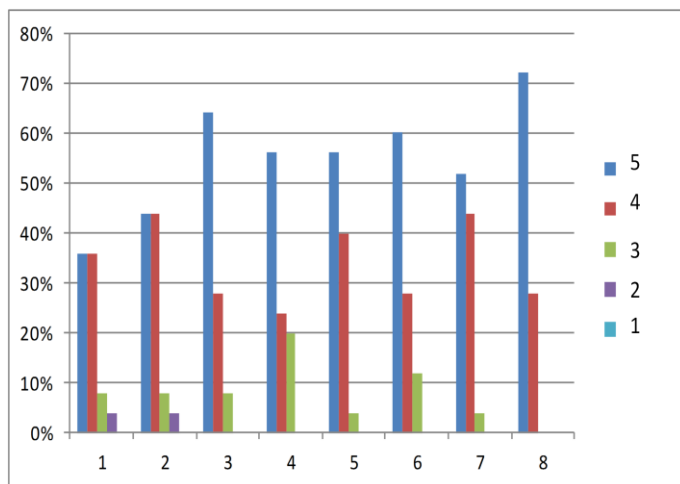
## Szczegółowe wyniki badań na roku I – Pielęgniarstwo pomostowe (semestr zimowy 2014/2015)



Podstawy ratownictwa medycznego (W) - mgr Małgorzata Dybich					
Pytanie	5	4	3	2	1
1	73%	17%	0%	0%	0%
2	83%	13%	0%	0%	0%
3	96%	4%	0%	0%	0%
4	83%	15%	2%	0%	0%
5	87%	13%	0%	0%	0%
6	92%	8%	0%	0%	0%
7	92%	8%	0%	0%	0%
8	96%	4%	0%	0%	0%

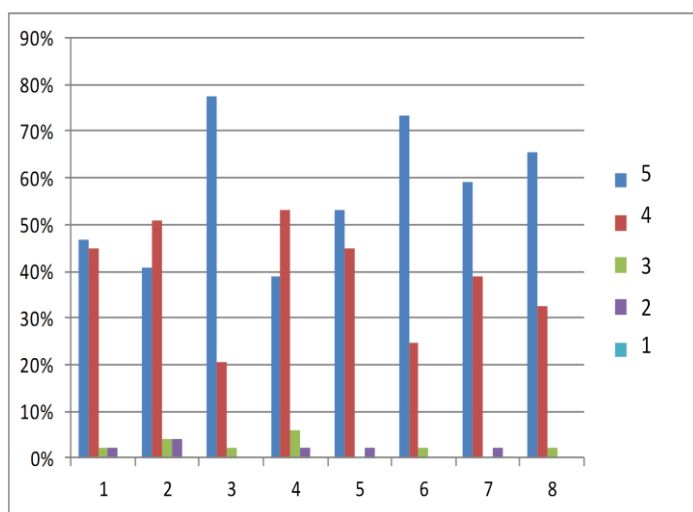


Genetyka (W) - dr Marek Bronk					
Pytanie	5	4	3	2	1
1	74%	19%	0%	0%	0%
2	68%	23%	6%	0%	0%
3	90%	10%	0%	0%	0%
4	77%	19%	3%	0%	0%
5	77%	23%	0%	0%	0%
6	97%	3%	0%	0%	0%
7	81%	19%	0%	0%	0%
8	84%	16%	0%	0%	0%



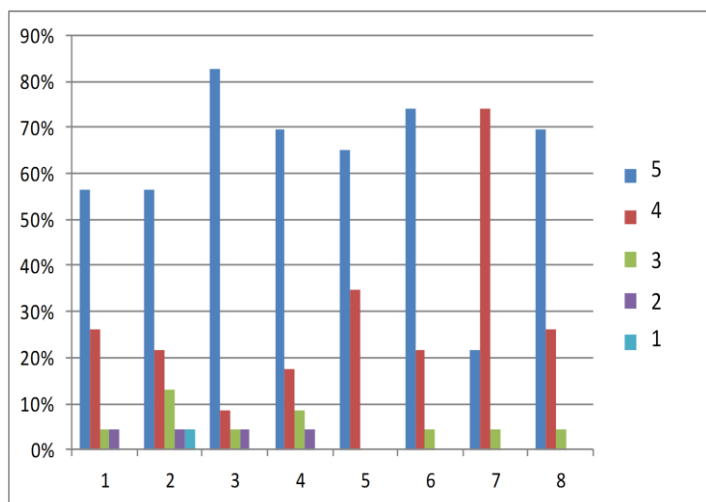
#### Anestezjologia (W) - mgr Katarzyna Nojko

Pytanie	5	4	3	2	1
1	36%	36%	8%	4%	0%
2	44%	44%	8%	4%	0%
3	64%	28%	8%	0%	0%
4	56%	24%	20%	0%	0%
5	56%	40%	4%	0%	0%
6	60%	28%	12%	0%	0%
7	52%	44%	4%	0%	0%
8	72%	28%	0%	0%	0%



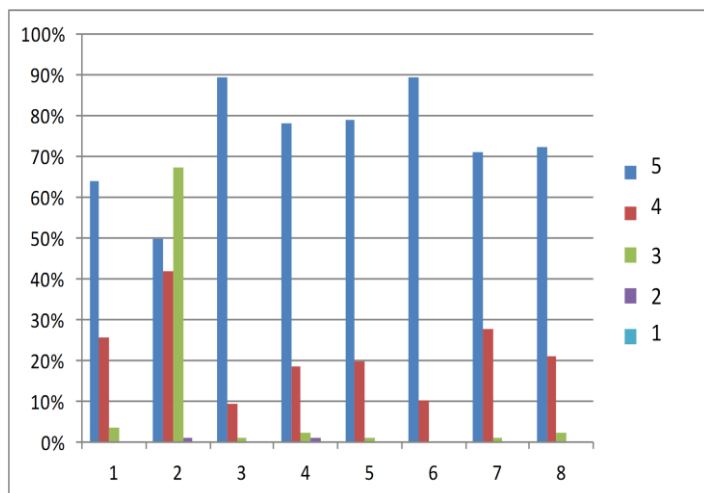
#### Badania fizyczne (W) - dr Maria Ignacy Pirska

Pytanie	5	4	3	2	1
100%	47%	45%	2%	2%	0%
200%	41%	51%	4%	4%	0%
300%	78%	20%	2%	0%	0%
400%	39%	53%	6%	2%	0%
500%	53%	45%	0%	2%	0%
600%	73%	24%	2%	0%	0%
700%	59%	39%	0%	2%	0%
800%	65%	33%	2%	0%	0%

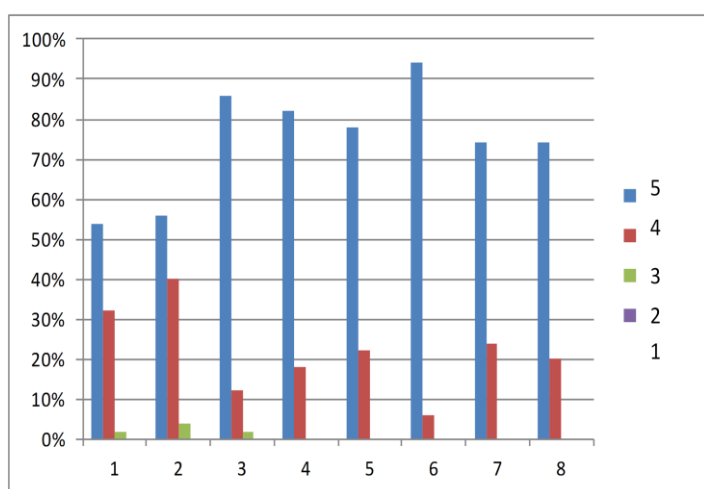


#### Pediatria i pielęgniarstwo pediatryczne (K) - mgr Krystyna Sekulska

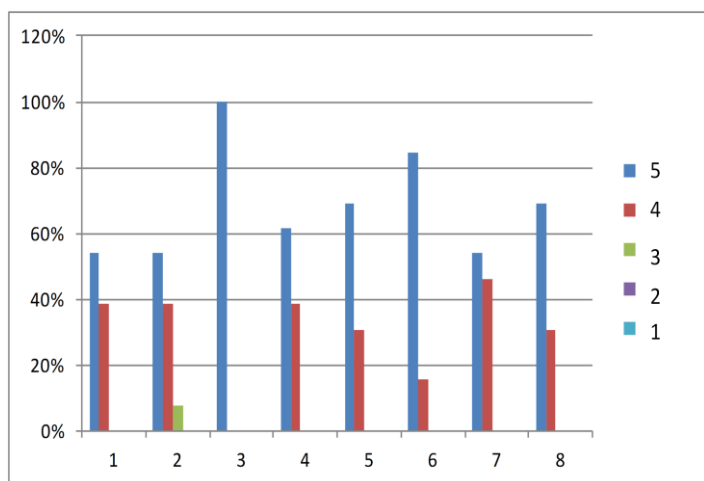
Pytanie	5	4	3	2	1
1	57%	26%	4%	4%	0%
2	57%	22%	13%	4%	4%
3	83%	9%	4%	4%	0%
4	70%	17%	9%	4%	0%
5	65%	35%	0%	0%	0%
6	74%	22%	4%	0%	0%
7	22%	74%	4%	0%	0%
8	70%	26%	4%	0%	0%



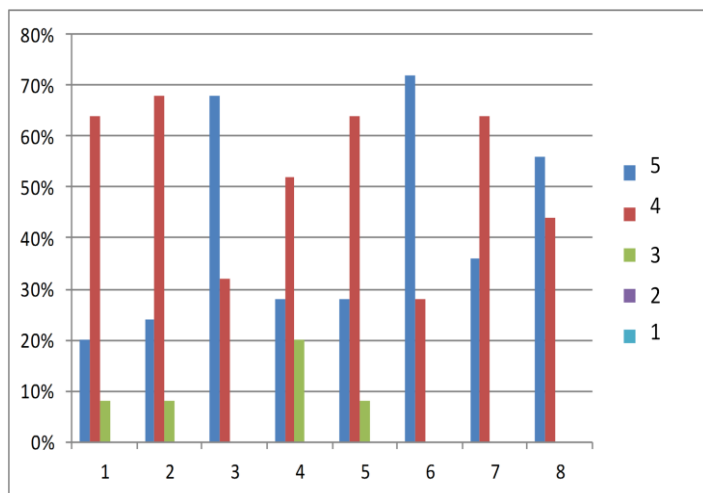
Opieka paliatywna (W) - mgr Anna Radzimska					
Pytanie	5	4	3	2	1
1	64%	26%	3%	0%	0%
2	50%	42%	6%	0%	0%
3	90%	9%	1%	0%	0%
4	78%	19%	2%	1%	0%
5	79%	20%	1%	0%	0%
6	90%	10%	0%	0%	0%
7	71%	28%	1%	0%	0%
8	72%	21%	2%	0%	0%



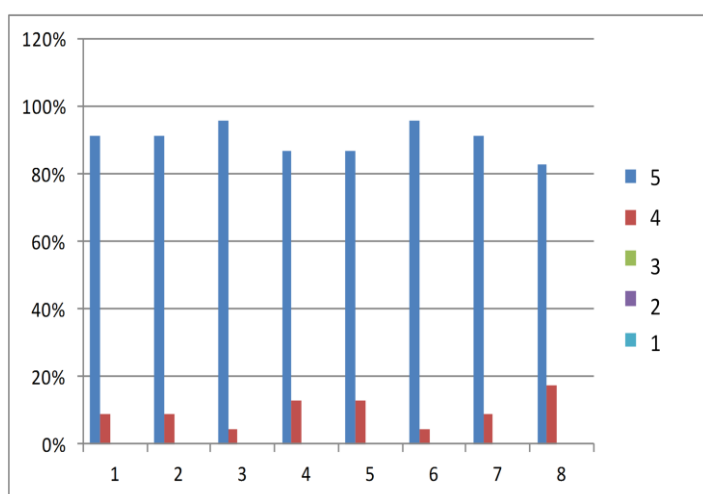
Geriatry i pielęgniarstwo geriatryczne (W) - mgr Katarzyna Chodara					
Pytanie	5	4	3	2	1
1	54%	32%	2%	0%	0%
2	56%	40%	4%	0%	0%
3	86%	12%	2%	0%	0%
4	82%	18%	0%	0%	0%
5	78%	22%	0%	0%	0%
6	94%	6%	0%	0%	0%
7	74%	24%	0%	0%	0%
8	74%	20%	0%	0%	0%



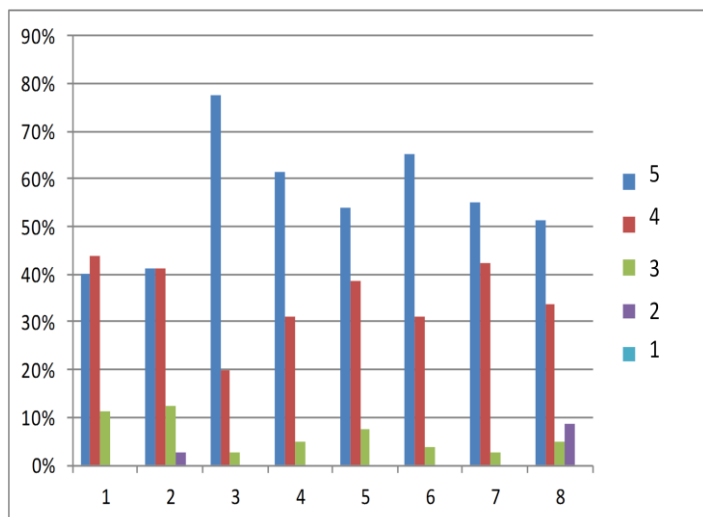
Zdrowie publiczne-higiena z epidemiologią (W) - dr Anna Tałaj					
Pytanie	5	4	3	2	1
1	54%	38%	0%	0%	0%
2	54%	38%	8%	0%	0%
3	100%	0%	0%	0%	0%
4	62%	38%	0%	0%	0%
5	69%	31%	0%	0%	0%
6	85%	15%	0%	0%	0%
7	54%	46%	0%	0%	0%
8	69%	31%	0%	0%	0%



Geriatryczna i pielęgniarstwo geriatryczne (K) - mgr Ewa Mędrak					
Pytanie	5	4	3	2	1
1	20%	64%	8%	0%	0%
2	24%	68%	8%	0%	0%
3	68%	32%	0%	0%	0%
4	28%	52%	20%	0%	0%
5	28%	64%	8%	0%	0%
6	72%	28%	0%	0%	0%
7	36%	64%	0%	0%	0%
8	56%	44%	0%	0%	0%

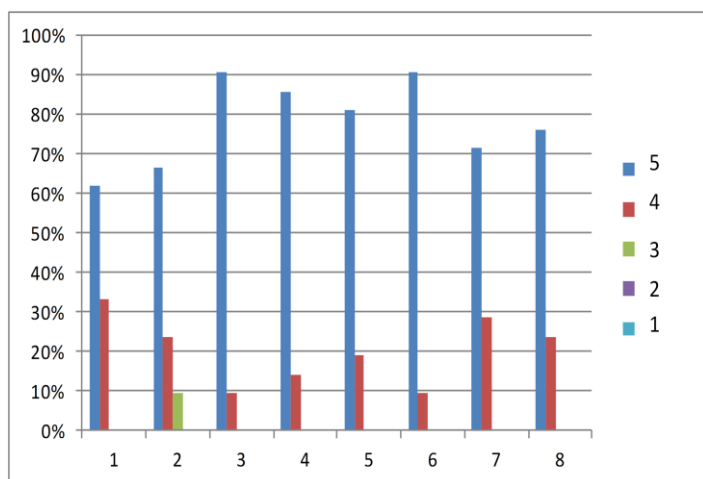


Anatomia (K) - dr Krzysztof Szyszko					
Pytanie	5	4	3	2	1
1	91%	9%	0%	0%	0%
2	91%	9%	0%	0%	0%
3	96%	4%	0%	0%	0%
4	87%	13%	0%	0%	0%
5	87%	13%	0%	0%	0%
6	96%	4%	0%	0%	0%
7	91%	9%	0%	0%	0%
8	83%	17%	0%	0%	0%



Pedagogika (W) - dr Maciej Kudła					
Pytanie	5	4	3	2	1
1	40%	44%	11%	0%	0%
2	41%	41%	13%	3%	0%
3	78%	20%	3%	0%	0%
4	61%	31%	5%	0%	0%
5	54%	39%	8%	0%	0%
6	65%	31%	4%	0%	0%
7	55%	43%	3%	0%	0%
8	51%	34%	5%	9%	0%





Choroby wewnętrzne i pielęgniarstwo wewnętrzne (K) - mgr Jolanta Czerwińska					
Pytanie	5	4	3	2	1
1	62%	33%	0%	0%	0%
2	67%	24%	10%	0%	0%
3	90%	10%	0%	0%	0%
4	86%	14%	0%	0%	0%
5	81%	19%	0%	0%	0%
6	90%	10%	0%	0%	0%
7	71%	29%	0%	0%	0%
8	76%	24%	0%	0%	0%

## Ratownictwo medyczne

I rok – Ratownictwo medyczne 2014/2015

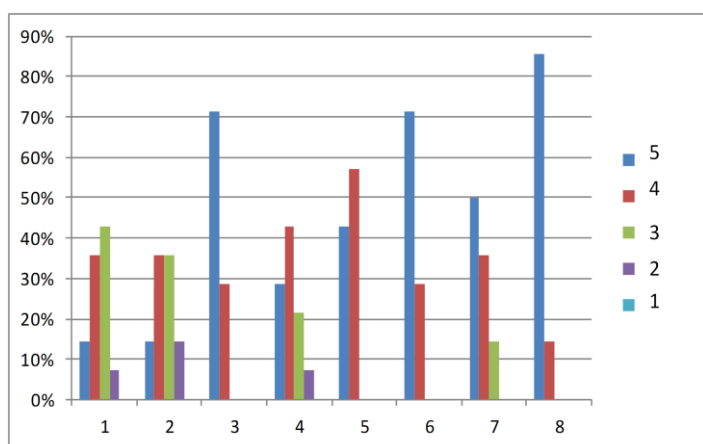
Charakterystyka wykonania badań: I rok – Ratownictwo medyczne (semestr zimowy 2014/2015)

L.p.	Imię i nazwisko wykładowcy	Nazwa przedmiotu	Ilość wypełnionych ankiet	Data wypełnienia ankiety	Forma zajęć
1	dr Tomasz Plata-Przechlewski	Technologia informacyjna	14	14.11.2014 r.	W
2	dr Anna Tałaj	Zdrowie publiczne-higiena z epidemiologią	27	16.11.2014 r.	W
3	dr Beata Pawłowska	Ekonomia	36	15.11.2014 r.	W
4	dr Krzysztof Szyszko	Anatomia	35	22.11.2014 r.	K
5	mgr Kamil Krzyżanowski	Pierwsza pomoc	25	22.11.2014 r.	K
6	dr Katarzyna Strzała-Osuch	Metodologia badań-proseminarium	33	22.11.2014 r.	K

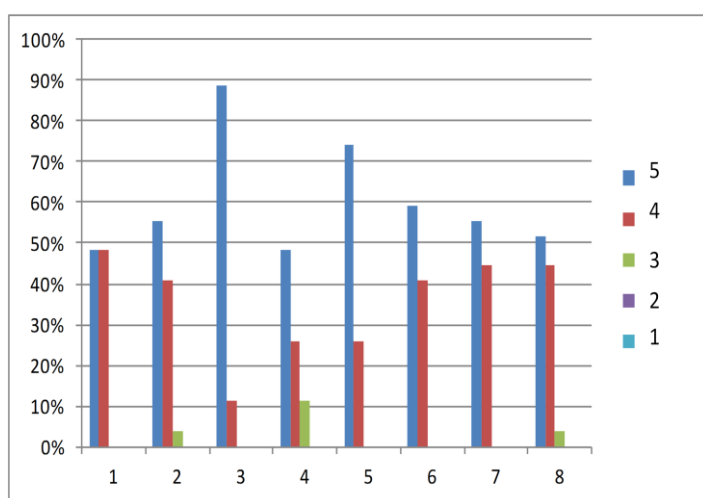
Syntetyczne wyniki badań na roku I – Ratownictwo medyczne (semestr zimowy 2014/2015)

L.P	Tytuł naukowy	Imię	Nazwisko	Przedmiot	Ocena
1	dr	Tomasz	Plata-Przechlewski	Technologia informacyjna	4,26
2	dr	Anna	Tałaj	Zdrowie publiczne-higiena z epidemiologią	4,49
3	dr	Beata	Pawłowska	Ekonomia	4,59
4	dr	Krzysztof	Szyszko	Anatomia	4,82
5	mgr	Kamil	Krzyżanowski	Pierwsza pomoc	4,88
6	dr	Katarzyna	Strzała-Osuch	Metodologia badań-proseminarium	4,55

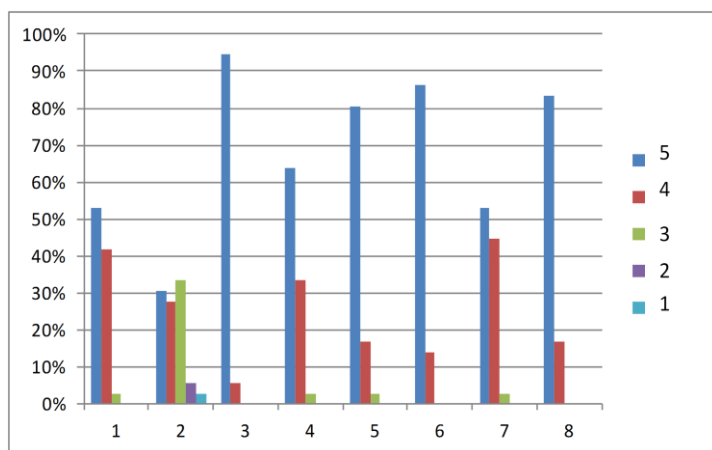
## Szczegółowe wyniki badań na roku I – Ratownictwo medyczne (semestr zimowy 2014/2015)



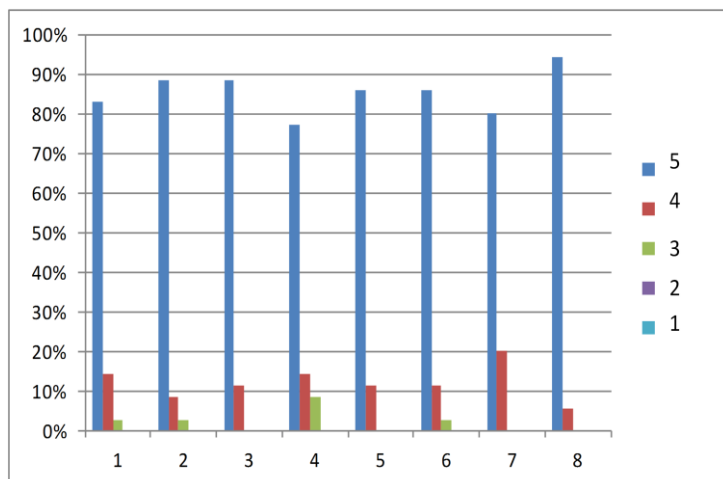
Technologia informacyjna (W) - dr Tomasz Plata-Przechlewski					
Pytanie	5	4	3	2	1
1	14%	36%	43%	7%	0%
2	14%	36%	36%	14%	0%
3	71%	29%	0%	0%	0%
4	29%	43%	21%	7%	0%
5	43%	57%	0%	0%	0%
6	71%	29%	0%	0%	0%
7	50%	36%	14%	0%	0%
8	86%	14%	0%	0%	0%



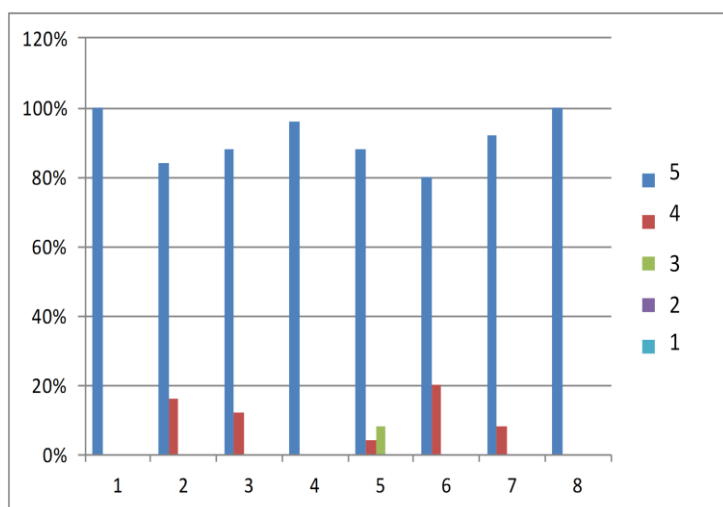
Zdrowie publiczne-higiena z epidemiologią (W) - dr Anna Tałaj					
Pytanie	5	4	3	2	1
1	48%	48%	0%	0%	0%
2	56%	41%	4%	0%	0%
3	89%	11%	0%	0%	0%
4	48%	26%	11%	0%	0%
5	74%	26%	0%	0%	0%
6	59%	41%	0%	0%	0%
7	56%	44%	0%	0%	0%
8	52%	44%	4%	0%	0%



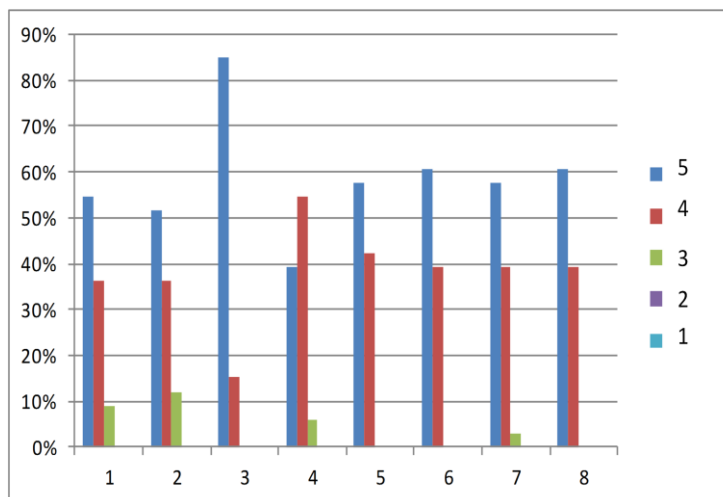
Ekonomia (W) - dr Beata Pawłowska					
Pytanie	5	4	3	2	1
1	53%	42%	3%	0%	0%
2	31%	28%	33%	6%	3%
3	94%	6%	0%	0%	0%
4	64%	33%	3%	0%	0%
5	81%	17%	3%	0%	0%
6	86%	14%	0%	0%	0%
7	53%	44%	3%	0%	0%
8	83%	17%	0%	0%	0%



Anatomia (K) - dr Krzysztof Szyszko					
Pytanie	5	4	3	2	1
1	83%	14%	3%	0%	0%
2	89%	9%	3%	0%	0%
3	89%	11%	0%	0%	0%
4	77%	14%	9%	0%	0%
5	86%	11%	0%	0%	0%
6	86%	11%	3%	0%	0%
7	80%	20%	0%	0%	0%
8	94%	6%	0%	0%	0%



Pierwsza pomoc (K) - mgr Kamil Krzyżanowski					
Pytanie	5	4	3	2	1
1	100%	0%	0%	0%	0%
2	84%	16%	0%	0%	0%
3	88%	12%	0%	0%	0%
4	96%	0%	0%	0%	0%
5	88%	4%	8%	0%	0%
6	80%	20%	0%	0%	0%
7	92%	8%	0%	0%	0%
8	100%	0%	0%	0%	0%



Metodologia badań-proseminarium (K) - dr Katarzyna Strzala-Osuch					
Pytanie	5	4	3	2	1
1	55%	36%	9%	0%	0%
2	52%	36%	12%	0%	0%
3	85%	15%	0%	0%	0%
4	39%	55%	6%	0%	0%
5	58%	42%	0%	0%	0%
6	61%	39%	0%	0%	0%
7	58%	39%	3%	0%	0%
8	61%	39%	0%	0%	0%

## II rok – Ratownictwo medyczne 2014/2015

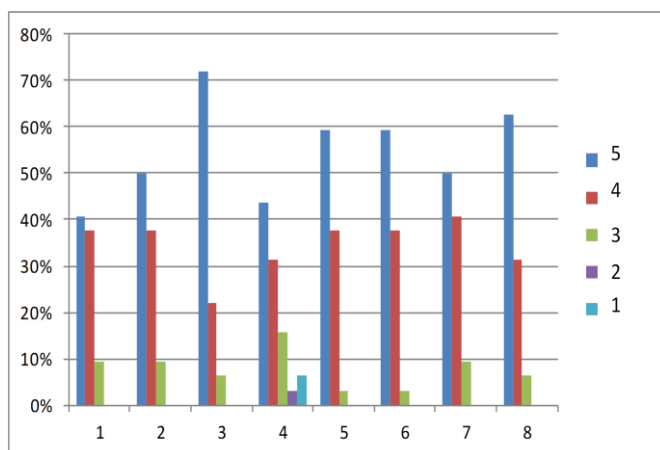
### Charakterystyka wykonania badań: II rok – Ratownictwo medyczne (semestr zimowy 2014/2015)

L.p.	Imię i nazwisko wykładowcy	Nazwa przedmiotu	Ilość wypełnionych ankiet	Data wypełnienia ankiety	Forma zajęć
1	dr Maria Ignacy Pirski	Badania fizyczne	32	15.11.2014 r.	W
2	mgr Bożena Stańczak	Język angielski	17	15.11.2014 r.	K
3	dr Ewa Raniszewska	Medycyna ratunkowa	15	22.11.2014 r.	W
4	dr Krzysztof Szyszko	Medyczne czynności ratunkowe	19	06.12.2014 r.	K

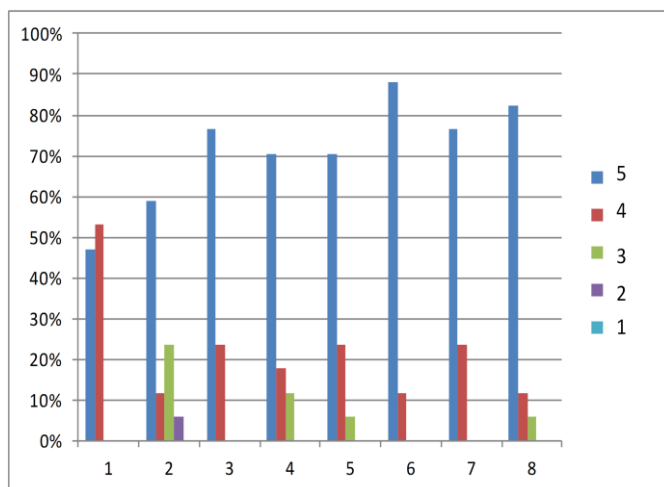
### Syntetyczne wyniki badań na roku II – Ratownictwo medyczne (semestr zimowy 2014/2015)

L.P	Tytuł naukowy	Imię	Nazwisko	Przedmiot	Ocena
1	dr	Maria Ignacy	Pirski	Badania fizyczne	4,36
2	mgr	Bożena	Stańczak	Język angielski	4,64
3	dr	Ewa	Raniszewska	Medycyna ratunkowa	4,68
4	dr	Krzysztof	Szyszko	Medyczne czynności ratunkowe	4,91

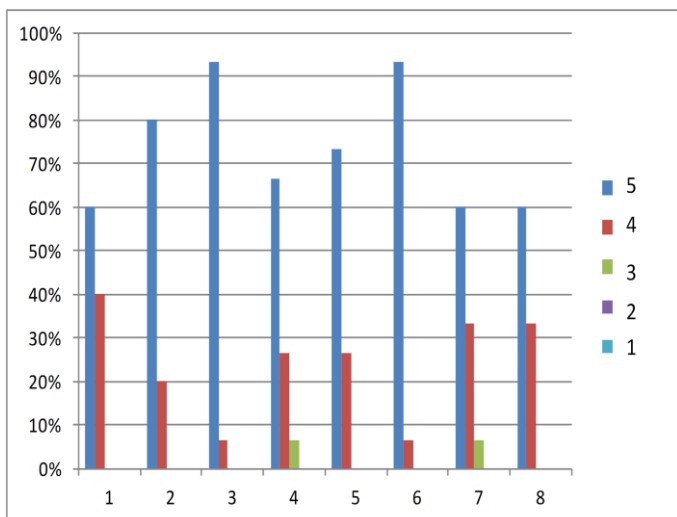
### Szczegółowe wyniki badań na roku II – Ratownictwo medyczne (semestr zimowy 2014/2015)



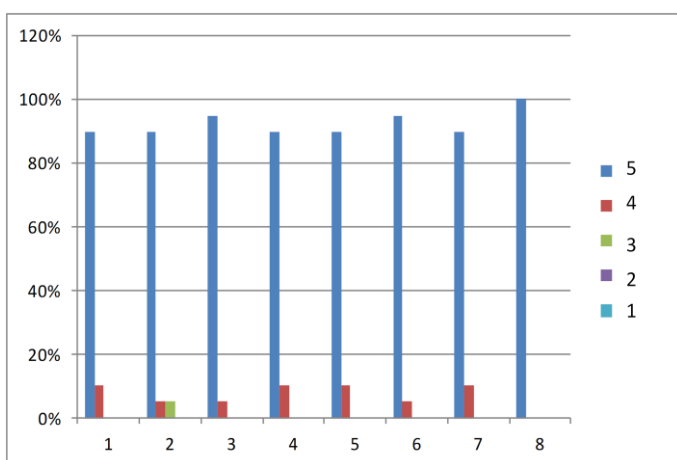
Badania fizyczne (W) - dr Maria Ignacy Pirski					
Pytanie	5	4	3	2	1
1	41%	38%	9%	0%	0%
2	50%	38%	9%	0%	0%
3	72%	22%	6%	0%	0%
4	44%	31%	16%	3%	6%
5	59%	38%	3%	0%	0%
6	59%	38%	3%	0%	0%
7	50%	41%	9%	0%	0%
8	63%	31%	6%	0%	0%



Język angielski (K) - mgr Bożena Stańczak					
Pytanie	5	4	3	2	1
1	47%	53%	0%	0%	0%
2	59%	12%	24%	6%	0%
3	76%	24%	0%	0%	0%
4	71%	18%	12%	0%	0%
5	71%	24%	6%	0%	0%
6	88%	12%	0%	0%	0%
7	76%	24%	0%	0%	0%
8	82%	12%	6%	0%	0%



Medycyna ratunkowa (W) - dr Ewa Raniszewska					
Pytanie	5	4	3	2	1
1	60%	40%	0%	0%	0%
2	80%	20%	0%	0%	0%
3	93%	7%	0%	0%	0%
4	67%	27%	7%	0%	0%
5	73%	27%	0%	0%	0%
6	93%	7%	0%	0%	0%
7	60%	33%	7%	0%	0%
8	60%	33%	0%	0%	0%



Medyczne czynności ratunkowe (K) - dr Krzysztof Szyszko					
Pytanie	5	4	3	2	1
1	89%	11%	0%	0%	0%
2	89%	5%	5%	0%	0%
3	95%	5%	0%	0%	0%
4	89%	11%	0%	0%	0%
5	89%	11%	0%	0%	0%
6	95%	5%	0%	0%	0%
7	89%	11%	0%	0%	0%
8	100%	0%	0%	0%	0%

### III rok – Ratownictwo medyczne 2014/2015

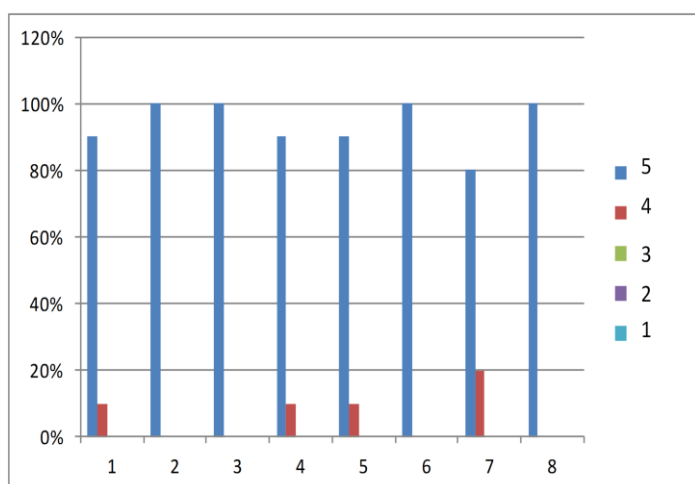
Charakterystyka wykonania badań: III rok – Ratownictwo medyczne (semestr zimowy 2014/2015)

L.p.	Imię i nazwisko wykładowcy	Nazwa przedmiotu	Ilość wypełnionych ankiet	Data wypełnienia ankiety	Forma zajęć
1	dr Iwona Urbanowicz	Medycyna ratunkowa	10	15.11.2014 r.	K
2	dr Maria Ignacy Pirski	Chirurgia	39	13.12.2014 r.	W
3	lek.med. Piotr Kabata	Toksykologia	8	13.12.2014 r.	W
4	mgr Kamil Krzyżanowski	Medyczne czynności ratunkowe	10	23.11.2014 r.	Ćw
5	dr Jacek Gwoździewicz	MCR w stanach zagrożenia życia	15	15.11.2014 r.	K

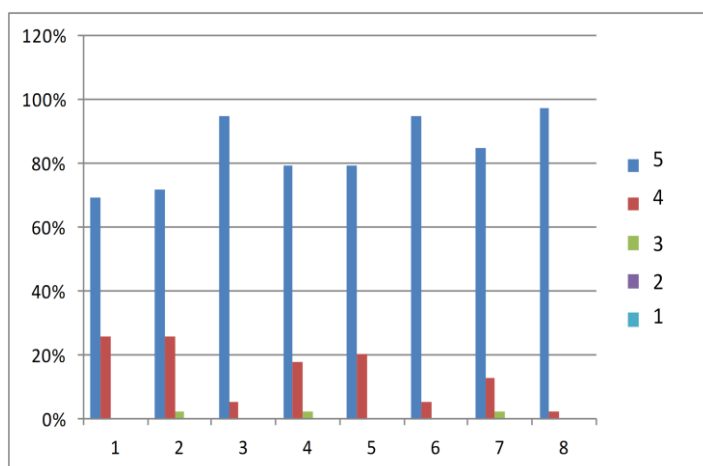
Syntetyczne wyniki badań na roku III – Ratownictwo medyczne (semestr zimowy 2014/2015)

L.P	Tytuł naukowy	Imię	Nazwisko	Przedmiot	Ocena
1	dr	Iwona	Urbanowicz	Medycyna ratunkowa	4,94
2	dr	Maria Ignacy	Pirski	Chirurgia	4,80
3	lek.med.	Piotr	Kabata	Toksykologia	4,56
4	mgr	Kamil	Krzyżanowski	Medyczne czynności ratunkowe	4,98
5	dr	Jacek	Gwoździewicz	MCR w stanach zagrożenia życia	4,74

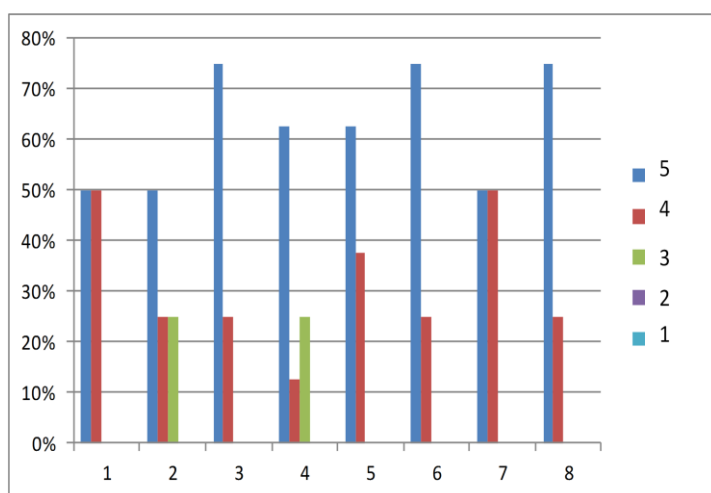
Szczegółowe wyniki badań na roku III – Ratownictwo medyczne (semestr zimowy 2014/2015)



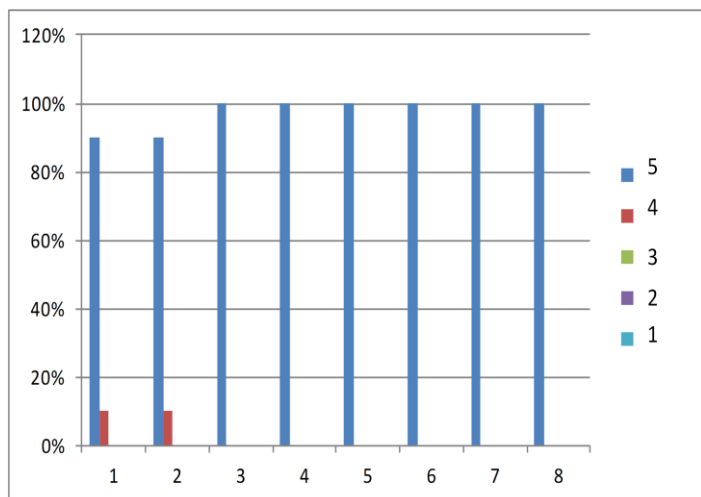
Medycyna ratunkowa (K) - dr Iwona Urbanowicz					
Pytanie	5	4	3	2	1
1	90%	10%	0%	0%	0%
2	100%	0%	0%	0%	0%
3	100%	0%	0%	0%	0%
4	90%	10%	0%	0%	0%
5	90%	10%	0%	0%	0%
6	100%	0%	0%	0%	0%
7	80%	20%	0%	0%	0%
8	100%	0%	0%	0%	0%



Chirurgia (W) - dr Maria Ignacy Pirski					
Pytanie	5	4	3	2	1
1	69%	26%	0%	0%	0%
2	72%	26%	3%	0%	0%
3	95%	5%	0%	0%	0%
4	79%	18%	3%	0%	0%
5	79%	21%	0%	0%	0%
6	95%	5%	0%	0%	0%
7	85%	13%	3%	0%	0%
8	97%	3%	0%	0%	0%

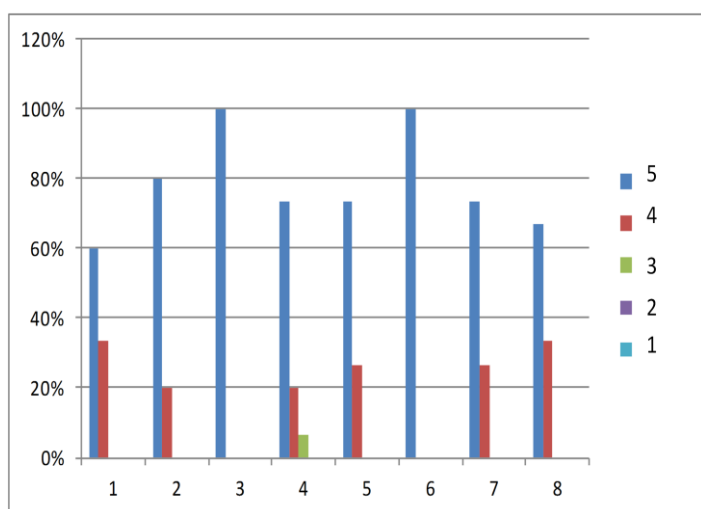


Toksykologia (W) - lek.med. Piotr Kabata					
Pytanie	5	4	3	2	1
1	50%	50%	0%	0%	0%
2	50%	25%	25%	0%	0%
3	75%	25%	0%	0%	0%
4	63%	13%	25%	0%	0%
5	63%	38%	0%	0%	0%
6	75%	25%	0%	0%	0%
7	50%	50%	0%	0%	0%
8	75%	25%	0%	0%	0%



### Medyczne czynności ratunkowe (ćw) - mgr Kamil Krzyżanowski

Pytanie	5	4	3	2	1
1	90%	10%	0%	0%	0%
2	90%	10%	0%	0%	0%
3	100%	0%	0%	0%	0%
4	100%	0%	0%	0%	0%
5	100%	0%	0%	0%	0%
6	100%	0%	0%	0%	0%
7	100%	0%	0%	0%	0%
8	100%	0%	0%	0%	0%



### MCR w stanach zagrożenia życia (K) - dr Jacek Gwoździewicz

Pytanie	5	4	3	2	1
1	60%	33%	0%	0%	0%
2	80%	20%	0%	0%	0%
3	100%	0%	0%	0%	0%
4	73%	20%	7%	0%	0%
5	73%	27%	0%	0%	0%
6	100%	0%	0%	0%	0%
7	73%	27%	0%	0%	0%
8	67%	33%	0%	0%	0%