

Badania oceny jakości kształcenia  
semestr zimowy  
rok akademicki 2013/2014

**WYDZIAŁ ZARZADZANIA**

Zestawienie pytań i odpowiedzi

L.P	Pytania	Odpowiedzi				
		A	B	C	D	E
1	Wiedza i umiejętności zdobyte podczas zajęć	bardzo duża	duża	średnia	mała	bardzo mała
2	Przydatność zdobytej wiedzy w studiowanej specjalności	bardzo duży stopień	duży stopień	raczej przydatna	mało przydatna	nieprzydatna
3	Ocena wiedzy i kompetencji wykładowcy	bardzo dobra	dobra	dość dobra	słaba, mierna	niedostateczna
4	Ciekawość i atrakcyjność w sposobie prowadzenia zajęć	bardzo ciekawy i atrakcyjny	ciekawy i atrakcyjny	dość ciekawy	niezbyt ciekawy	zupełnie nieciekawy
5	Zrozumiałość sposobu prowadzenia zajęć	bardzo zrozumiały	zrozumiały	w niewielkim stopniu zrozumiały	niezrozumiały	zupełnie niezrozumiały
6	Stosunek wykładowcy wobec studenta	bardzo życzliwy i pomocny	życzliwy i pomocny	średnio życzliwy i pomocny	mało życzliwy i pomocny	nieżyczliwy i niechętny do współpracy
7	Wykorzystanie czasu przeznaczonego na zajęcia dydaktyczne	bardzo efektywnie, intensywnie	efektywnie i intensywnie	średnio efektywnie	mało efektywnie	był marnowany
8	Sprecyzowanie wymagań dotyczących zaliczeń i egzaminów	bardzo precyzyjnie i jasno	jasno	dość jasno	niezbyt jasno	zupełnie niejasno
9	Ocena obsługi administracyjnej studiów	bardzo wysoka	wysoka	dobra	dostateczna	niedostateczna
10	Ocena trybu zajęć, planu studiów i innych aspektów organizacyjnych	bardzo wysoka	wysoka	dobra	dostateczna	niedostateczna

**Ekonomia 1 rok**

1. Badania ankietowe przeprowadzono od 01.12.2013r. do 20.01. 2014r.
2. Ankieta dotyczyła form oraz przygotowania i stopnia wiedzy prowadzonych zajęć.
3. Na I roku studiów badaniami objęto 2 przedmioty oraz 2 pracowników dydaktycznych.
4. Podstawowym celem badań było uzyskanie odpowiedzi na postawione problemy badawcze oraz wstępna analiza realizacji.

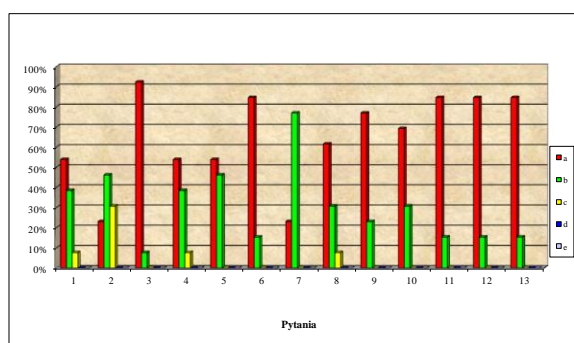
ROK	KIERUNEK	LICZBA STUDENTÓW (zaoczny)	LICZBA PRZEDMIOTÓW	LICZBA UDZIELONYCH ODPOWIEDZI WG BADANYCH PRZEDMIOTÓW	% UDZIELONYCH ODPOWIEDZI
I	Ekonomia	14	2	26	92,86%

## Wykaz ocenianych przedmiotów oraz pracowników dydaktycznych na 1 roku

L.P	Tytuł naukowy	Imię	Nazwisko	Przedmiot	Ocena
1	dr	Michał	Makowski	Podstawy marketingu	4,49
2	dr	Beata	Pawłowska	Podstawy makroekonomii	4,71

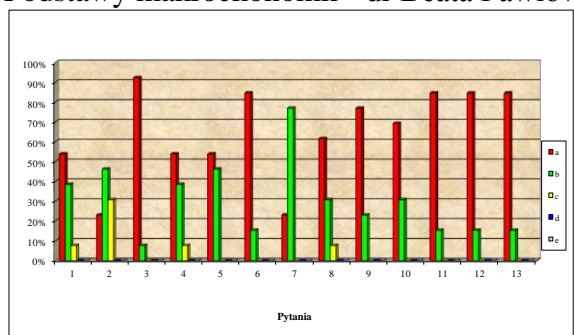
## Procentowy udział udzielonych odpowiedzi wg. badanych przedmiotów

### Podstawy marketingu - dr Michał Makowski



Pytania	Odpowiedzi				
	a	b	c	d	e
1	54%	38%	8%	0%	0%
2	23%	46%	31%	0%	0%
3	92%	8%	0%	0%	0%
4	54%	38%	8%	0%	0%
5	54%	46%	0%	0%	0%
6	85%	15%	0%	0%	0%
7	23%	77%	0%	0%	0%
8	62%	31%	8%	0%	0%
9	77%	23%	0%	0%	0%
10	69%	31%	0%	0%	0%
11	85%	15%	0%	0%	0%
12	85%	15%	0%	0%	0%
13	85%	15%	0%	0%	0%

### Podstawy makroekonomii - dr Beata Pawłowska



Pytania	Odpowiedzi				
	a	b	c	d	e
1	76,92%	15,38%	0,00%	7,69%	0,00%
2	61,54%	30,77%	0,00%	7,69%	0,00%
3	92,31%	7,69%	0,00%	0,00%	0,00%
4	69,23%	30,77%	0,00%	0,00%	0,00%
5	84,62%	15,38%	0,00%	0,00%	0,00%
6	92,31%	7,69%	0,00%	0,00%	0,00%
7	53,85%	46,15%	0,00%	0,00%	0,00%
8	69,23%	30,77%	0,00%	0,00%	0,00%
9	69,23%	23,08%	7,69%	0,00%	0,00%
10	84,62%	15,38%	0,00%	0,00%	0,00%
11	100,00%	0,00%	0,00%	0,00%	0,00%
12	100,00%	0,00%	0,00%	0,00%	0,00%
13	69,23%	0,00%	30,77%	0,00%	0,00%

## Ekonomia 2 rok

1. Badania ankietowe przeprowadzono od 01.12.2013r. do 20.01. 2014r.
2. Ankieta dotyczyła form oraz przygotowania i stopnia wiedzy prowadzonych zajęć.
3. Na II roku studiów badaniami objęto 2 przedmioty oraz 2 pracowników dydaktycznych.
4. Podstawowym celem badań było uzyskanie odpowiedzi na postawione problemy badawcze oraz wstępna analiza realizacji.

## Wykaz ocenianych przedmiotów oraz pracowników dydaktycznych na 2 roku

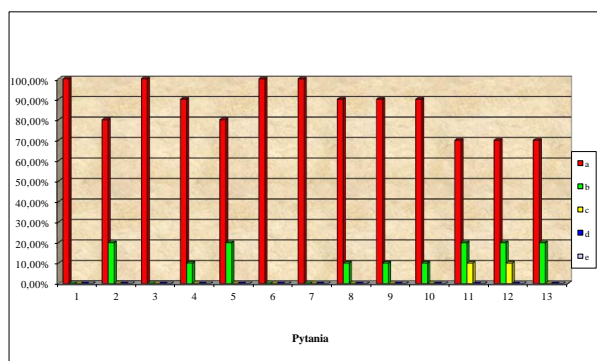
ROK	KIERUNEK	LICZBA STUDENTÓW (zaoczny)	LICZBA PRZEDMIOTÓW	LICZBA UDZIELONYCH ODPOWIEDZI WG BADANYCH PRZEDMIOTÓW	% UDZIELONYCH ODPOWIEDZI
II	Ekonomia	21	2	23	54,76%

## Wykaz ocenianych przedmiotów oraz pracowników dydaktycznych

L.P	Tytuł naukowy	Imię	Nazwisko	Przedmiot	Ocena
1	mgr	Katarzyna	Krawczyk	Analiza ekonomiczna	4,93
2	prof. nadzw dr hab.	Eugeniusz	Gostomski	Ekonomia przedsiębiorstw	4,75

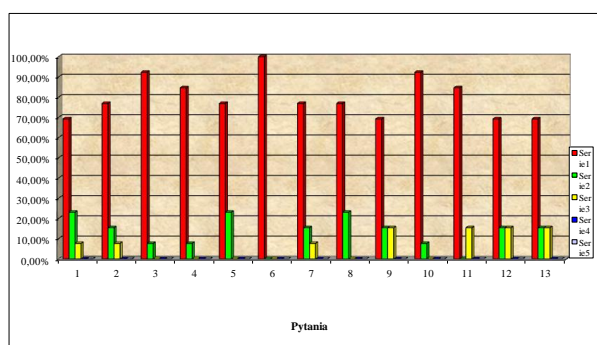
## Procentowy udział udzielonych odpowiedzi wg. badanych przedmiotów

### Analiza ekonomiczna- mgr Katarzyna Krawczyk



Pytania	Odpowiedzi				
	a	b	c	d	e
1	100%	0%	0%	0%	0%
2	80%	20%	0%	0%	0%
3	100%	0%	0%	0%	0%
4	90%	10%	0%	0%	0%
5	80%	20%	0%	0%	0%
6	100%	0%	0%	0%	0%
7	100%	0%	0%	0%	0%
8	90%	10%	0%	0%	0%
9	90%	10%	0%	0%	0%
10	90%	10%	0%	0%	0%
11	70%	20%	10%	0%	0%
12	70%	20%	10%	0%	0%
13	70%	20%	0%	0%	0%

### Ekonomia przedsiębiorstw - prof. nadzw dr hab. Eugeniusz Gostomski



Pytania	Odpowiedzi				
	a	b	c	d	e
1	69,23%	23,08%	7,69%	0,00%	0,00%
2	76,92%	15,38%	7,69%	0,00%	0,00%
3	92,31%	7,69%	0,00%	0,00%	0,00%
4	84,62%	7,69%	0,00%	0,00%	0,00%
5	76,92%	23,08%	0,00%	0,00%	0,00%
6	100,00%	0,00%	0,00%	0,00%	0,00%
7	76,92%	15,38%	7,69%	0,00%	0,00%
8	76,92%	23,08%	0,00%	0,00%	0,00%
9	69,23%	15,38%	15,38%	0,00%	0,00%
10	92,31%	7,69%	0,00%	0,00%	0,00%
11	84,62%	0,00%	15,38%	0,00%	0,00%
12	69,23%	15,38%	15,38%	0,00%	0,00%
13	69,23%	15,38%	15,38%	0,00%	0,00%

## Ekonomia 3 rok

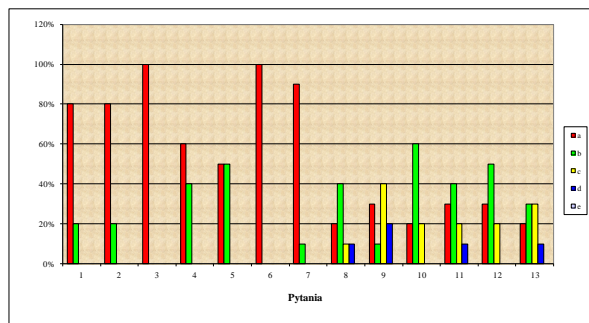
1. Badania ankietowe przeprowadzono od 01.12.2013r. do 20.01. 2014r.
2. Ankieta dotyczyła form oraz przygotowania i stopnia wiedzy prowadzonych zajęć.
3. Na III roku studiów badaniami objęto 3 przedmioty oraz 3 pracowników dydaktycznych.
4. Podstawowym celem badań było uzyskanie odpowiedzi na postawione problemy badawcze oraz wstępna analiza realizacji.

Wykaz ocenianych przedmiotów oraz pracowników dydaktycznych na 3 roku

ROK	KIERUNEK	LICZBA STUDENTÓW (zaoczny)	LICZBA PRZEDMIOTÓW	LICZBA UDZIELONYCH ODPOWIEDZI WG BADANYCH PRZEDMIOTÓW	% UDZIELONYCH ODPOWIEDZI
III	Ekonomia	43	3	40	31,01%

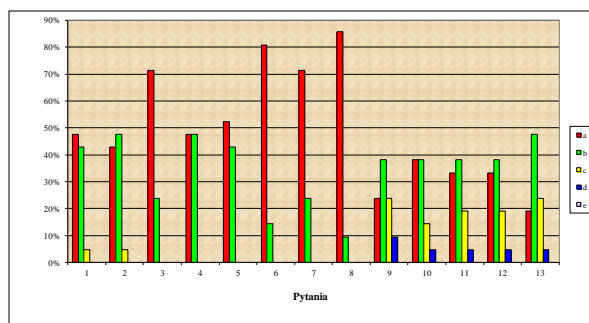
Procentowy udział udzielonych odpowiedzi wg. badanych przedmiotów

Rachunkowość finansowa - mgr Roman Niemczyk



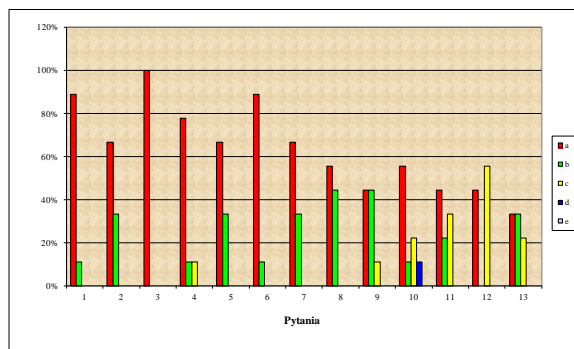
Pytania	Odpowiedzi				
	a	b	c	d	e
1	80%	20%	0%	0%	0%
2	80%	20%	0%	0%	0%
3	100%	0%	0%	0%	0%
4	60%	40%	0%	0%	0%
5	50%	50%	0%	0%	0%
6	100%	0%	0%	0%	0%
7	90%	10%	0%	0%	0%
8	20%	40%	10%	10%	0%
9	30%	10%	40%	20%	0%
10	20%	60%	20%	0%	0%
11	30%	40%	20%	10%	0%
12	30%	50%	20%	0%	0%
13	20%	30%	30%	10%	0%

Ubezpieczenia społeczne - dr Zbigniew Rudasz



Pytania	Odpowiedzi				
	a	b	c	d	e
1	48%	43%	5%	0%	0%
2	43%	48%	5%	0%	0%
3	71%	24%	0%	0%	0%
4	48%	48%	0%	0%	0%
5	52%	43%	0%	0%	0%
6	81%	14%	0%	0%	0%
7	71%	24%	0%	0%	0%
8	86%	10%	0%	0%	0%
9	24%	38%	24%	10%	0%
10	38%	38%	14%	5%	0%
11	33%	38%	19%	5%	0%
12	33%	38%	19%	5%	0%
13	19%	48%	24%	5%	0%

## Transport intermedialny - dr Zbigniew Rudasz



Pytania	Odpowiedzi				
	a	b	c	d	e
1	89%	11%	0%	0%	0%
2	67%	33%	0%	0%	0%
3	100%	0%	0%	0%	0%
4	78%	11%	11%	0%	0%
5	67%	33%	0%	0%	0%
6	89%	11%	0%	0%	0%
7	67%	33%	0%	0%	0%
8	56%	44%	0%	0%	0%
9	44%	44%	11%	0%	0%
10	56%	11%	22%	11%	0%
11	44%	22%	33%	0%	0%
12	44%	0%	56%	0%	0%
13	33%	33%	22%	0%	0%